



SORTIMENT

HEAT

2026-01

Hallströms HEAT – Imkanalsystem

Vårt kanalsystem för imkanaler uppfyller kraven enligt klass 1a. Systemet får därför användas vid all typ av matlagning med köksutrustning som drivs av fasta eller flytande bränslen.

Det unika systemet med dubbla tätningar säkerställer täthetsklass C vid normala förhållanden. Vid brand expanderar den svällande brandlistan och förhindrar att brandgaser läcker ut utanför kanalen. Tätningen för lufttätning är tillverkad av silikongummi anpassat för högre temperaturer, vilket bidrar till extra lång livslängd.

Rör och rördelar är utkragade på ena sidan för att säkerställa att vätskor och avsättningar inte kan rinna ut från kanalens insida.

Rör och rördelar har normalt en sida med insticksnippel, där tätningarna är monterade och som avslutas med en stoppsick. Denna sida benämns i texten som nippel. Motstående sida är utkragad och benämns som muff. Muffsidan monteras utanpå nippelsidan.

Systemet är komplett och omfattar alla nödvändiga rör och rördelar. Skarvarna fixeras med ett skarvlås som förenklar montaget och samtidigt förhindrar eventuella värmerörelser. Vid beställning ingår nödvändiga skarvlås.

Tekniska data

Klassificering: 1a – all typ av matlagning

Dimensioner: Ø125 – 630

Ø160–500 är lagervara, övriga dimensioner enligt överenskommelse.

Material: 1 mm rostfritt EN 1.4301

Täthetsklass: C

Vätsketätning: VTI, Vätsketät imkanal

Monteras med fall på minst 2°.

Rengöring: Enligt gällande krav. Våt teknik är tillåten.

Isolering: Systemet skall isoleras enligt gällande krav.

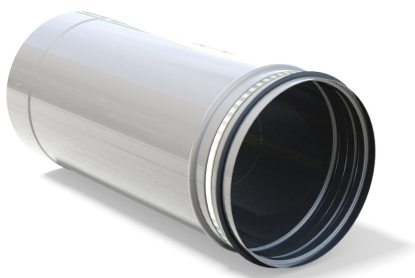


Har ni frågor – tveka inte att kontakta oss! Vi kommer gärna med förslag på lösningar för just era behov.

info@hallstroms.se

HRH

Rör

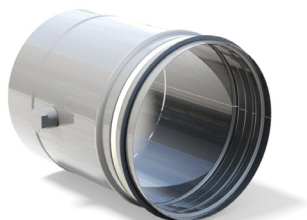


Helsvetsat rör med nippel och muff.

Art nr.	ØD	L1	Vikt	
		mm	kg	
BM3-0004	125	250	1,07	
BN3-0004	125	500	1,85	
B03-0004	125	1000	3,41	
BM3-0005	160	250	1,36	
BN3-0005	160	500	2,36	
B03-0005	160	1000	4,36	
BM3-0006	200	250	1,7	
BN3-0006	200	500	2,95	
B03-0006	200	1000	5,44	
BM3-0007	250	250	2,12	
BN3-0007	250	500	3,65	
B03-0007	250	1000	6,79	
BM3-0008	315	250	2,67	
BN3-0008	315	500	4,63	
B03-0008	315	1000	8,55	
BM3-0009	400	250	3,39	
BN3-0009	400	500	5,87	
B03-0009	400	1000	10,85	
BM3-0010	500	250	4,23	
BN3-0010	500	500	7,34	
B03-0010	500	1000	13,55	
BM3-0011	630	250	5,33	
BN3-0011	630	500	9,24	
B03-0011	630	1000	17,07	

HRDH

Rör med dränering



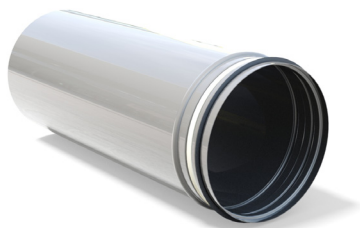
Helsvetsat rör med nippel och muff med dränering (ändlock medföljer).

Muffanslutning: R20 (125-250) R25 (315-630)

Art nr.	ØD	L1	L2	Vikt	
		mm	mm	kg	
BP3-1004	125	250	91	1,24	
BP3-1005	160	250	109	1,54	
BP3-1006	200	250	129	1,88	
BP3-1007	250	250	154	2,3	
BP3-1008	315	250	186	2,85	
BP3-1009	400	250	233	3,71	
BP3-1010	500	250	283	4,55	
BP3-1011	630	250	348	5,65	

HILMH

Långmuff/Passbit



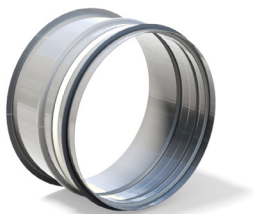
Helsvetsat rör med nippel och lång muffdel. Används som passbit vid behov. Kapas av kund.



Art nr.	ØD	L1	Vikt	
		mm	kg	
CD3-0004	125	100-580	2,14	
CD3-0005	160	100-580	2,73	
CD3-0006	200	100-580	3,39	
CD3-0007	250	100-580	4,23	
CD3-0008	315	100-580	5,32	
CD3-0009	400	100-580	6,74	
CD3-0010	500	100-580	8,41	
CD3-0011	630	100-580	10,58	

HSKH

Inloppsrör, nippel



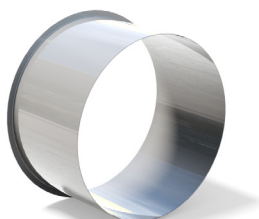
Nippel med dragen kant. Stoppsick.



Art nr.	ØD	Vikt	
		kg	
CE3-0004	125	0,56	
CE3-0005	160	0,71	
CE3-0006	200	0,89	
CE3-0007	250	1,11	
CE3-0008	315	1,4	
CE3-0009	400	1,77	
CE3-0010	500	2,21	
CE3-0011	630	2,79	

HSKMH

Inloppsrör, muff



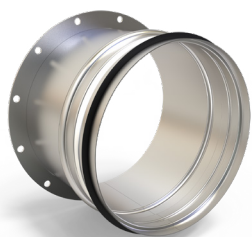
Muff med dragen kant. Utkragad.



Art nr.	ØD	L1	Vikt	
		mm	kg	
CF3-0004	125	80	0,51	
CF3-0005	160	80	0,65	
CF3-0006	200	80	0,8	
CF3-0007	250	80	1	
CF3-0008	315	80	1,26	
CF3-0009	400	80	1,59	
CF3-0010	500	80	1,98	
CF3-0011	630	80	2,49	

HSKFH

Inloppsrör med fläns



Nippel med fast fläns



Art nr.	ØD	L1	b	Vikt	
		mm	mm	kg	
CG3-0004	125	126	26,5	0,94	
CG3-0005	160	126	26,5	1,19	
CG3-0006	200	126	26,5	1,47	
CG3-0007	250	126	26,5	1,84	
CG3-0008	315	126	26,8	2,32	
CG3-0009	400	126	31,8	3,08	
CG3-0010	500	126	32,2	3,86	
CG3-0011	630	126	32,2	4,87	

HSKFMH

Inloppsör med fläns, muff

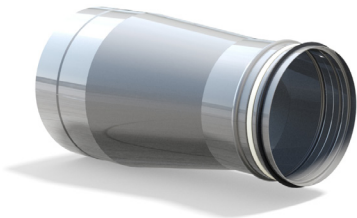


Muff med fast fläns

Art nr.	ØD	L1	b	Vikt	
		mm	mm	kg	
CH3-0004	125	126	26	0,67	
CH3-0005	160	126	26	0,85	
CH3-0006	200	126	26	1,04	
CH3-0007	250	126	26	1,29	
CH3-0008	315	126	27	1,63	
CH3-0009	400	126	32	2,20	
CH3-0010	500	126	32	2,76	
CH3-0011	630	126	32	3,56	

HFBMH

Reduktion, excentrisk M/N



Reduktion med excentrisk utformning, Muff på den stora sidan, nippel på den mindre.

Art nr.	ØD	L1	Vikt	
		mm	kg	
JB3-0504	160	500	2,1	
JB3-0604	200	500	2,4	
JB3-0605	200	500	2,65	
JB3-0705	250	500	3,03	
JB3-0706	250	500	3,31	
JB3-0806	315	500	3,82	
JB3-0807	315	500	4,16	
JB3-0907	400	500	4,87	
JB3-0908	400	500	5,28	
JB3-1008	500	500	6,18	
JB3-1009	500	500	6,66	
JB3-1109	630	500	7,95	
JB3-1110	630	500	8,43	



Rensböjar

Ställ vinkeln fallande (muffsidan uppåt), vänd ryggen på vinkeln mot dig. Rensstosen sitter nu på din högra, vänstra eller vinkelns rygg.

HVH 90° R

Böj 90° med rensstos, Rygg



Rensstosen sitter monterad på ryggen av böjen. Stosen är en storlek mindre.



Art nr.	∅D	Stos ∅D	L1	L2	r	Vikt	
			mm	mm	mm	kg	
DA3-0005	160	125	245	204	204	2,32	
DA3-0006	200	160	280	255	255	3,23	
DA3-0007	250	200	321	314	314	4,52	
DA3-0008	315	250	391	391	391	6,61	
DA3-0009	400	315	491	490	490	9,98	
DA3-0010	500	400	614	614	614	14,95	
DA3-0011	630	500	767	767	767	22,7	

HVH 90° H

Böj 90° med rensstos, höger



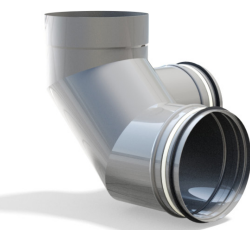
Rensstosen sitter monterad på höger sida av böjen. Stosen är en storlek mindre.



Art nr.	∅D	Stos ∅D	L1	L2	r	Vikt	
			mm	mm	mm	kg	
DA3-1005	160	125	245	204	204	2,32	
DA3-1006	200	160	280	255	255	3,23	
DA3-1007	250	200	321	314	314	4,52	
DA3-1008	315	250	391	391	391	6,61	
DA3-1009	400	315	491	490	490	9,98	
DA3-1010	500	400	614	614	614	14,95	
DA3-1011	630	500	767	767	767	22,7	

HVH 90° V

Böj 90° med rensstos, vänster



Rensstosen sitter monterad på vänster sida av böjen. Stosen är en storlek mindre.



Art nr.	∅D	Stos ∅D	L1	L2	r	Vikt	
			mm	mm	mm	kg	
DA3-2005	160	125	245	204	204	2,32	
DA3-2006	200	160	280	255	255	3,23	
DA3-2007	250	200	321	314	314	4,52	
DA3-2008	315	250	391	391	391	6,61	
DA3-2009	400	315	491	490	490	9,98	
DA3-2010	500	400	614	614	614	14,95	
DA3-2011	630	500	767	767	767	22,7	

HVH 75° R

Böj 75° med rensstos. Rygg



Rensstosen sitter monterad på ryggen av böjen. Stosen är en storlek mindre.



Art nr.	∅D	Stos ∅D	L1	L2	r	Vikt	
			mm	mm	mm	kg	
DG3-0005	160	125	269	229	223	2,2	
DG3-0006	200	160	310	279	278	3,05	
DG3-0007	250	200	358	339	344	4,24	
DG3-0008	315	250	419	414	427	6,03	
DG3-0009	400	315	518	517	535	8,89	
DG3-0010	500	400	648	648	670	13,39	
DG3-0011	630	500	809	808	837	20,22	

HVH 75° H

Böj 75° med rensstos, höger.



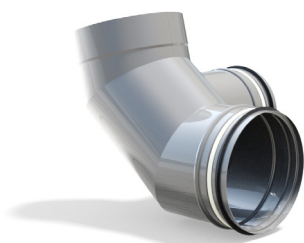
Rensstosen sitter monterad på höger sida av böjen. Stosen är en storlek mindre.



Art nr.	ØD	Stos ØD	L1	L2	r	Vikt	
	mm	mm	mm	mm	mm	kg	
DG3-1005	160	125	269	229	223	2,2	
DG3-1006	200	160	310	279	278	3,05	
DG3-1007	250	200	358	339	344	4,24	
DG3-1008	315	250	419	414	427	6,03	
DG3-1009	400	315	518	517	535	8,89	
DG3-1010	500	400	648	648	670	13,39	
DG3-1011	630	500	809	808	837	20,22	

HVH 75° V

Böj 75° med rensstos, vänster.



Rensstosen sitter monterad på vänster sida av böjen. Stosen är en storlek mindre.



Art nr.	ØD	Stos ØD	L1	L2	r	Vikt	
			mm	mm	mm	kg	
DG3-2005	160	125	269	229	223	2,2	
DG3-2006	200	160	310	279	278	3,05	
DG3-2007	250	200	358	339	344	4,24	
DG3-2008	315	250	419	414	427	6,03	
DG3-2009	400	315	518	517	535	8,89	
DG3-2010	500	400	648	648	670	13,39	
DG3-2011	630	500	809	808	837	20,22	

HVH 60° R

Böj 60° med rensstos, rygg



Rensstosen sitter monterad på ryggen av böjen. Stosen är en storlek mindre.



Art nr.	ØD	Stos ØD	L1	L2	r	Vikt	
			mm	mm	mm	kg	
DD3-0005	160	125	281	249	251	2,1	
DD3-0006	200	160	325	298	313	2,9	
DD3-0007	250	200	377	355	386	4,0	
DD3-0008	315	250	442	428	479	5,64	
DD3-0009	400	315	528	524	600	8,15	
DD3-0010	500	400	651	651	751	11,98	
DD3-0011	630	500	812	812	937	17,99	

HVH 60° H

Böj 60° med rensstos, höger



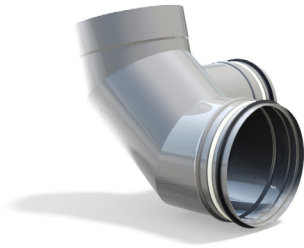
Rensstosen sitter monterad på höger sida av böjen. Stosen är en storlek mindre.



Art nr.	ØD	Stos ØD	L1	L2	r	Vikt	
			mm	mm	mm	kg	
DD3-1005	160	125	281	249	251	2,1	
DD3-1006	200	160	325	298	313	2,9	
DD3-1007	250	200	377	355	386	4,0	
DD3-1008	315	250	442	428	479	5,64	
DD3-1009	400	315	528	524	600	8,15	
DD3-1010	500	400	651	651	751	11,98	
DD3-1011	630	500	812	812	937	17,99	

HVH 60° V

Böj 60° med rensstos, vänster



Rensstosen sitter monterad på vänster sida av böjen. Stosen är en storlek mindre.



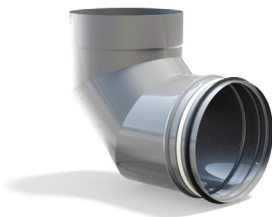
Art nr.	ØD	Stos ØD	L1	L2	r	Vikt	
			mm	mm	mm	kg	
DD3-2005	160	125	281	249	251	2,1	
DD3-2006	200	160	325	298	313	2,9	
DD3-2007	250	200	377	355	386	4	
DD3-2008	315	250	442	428	479	5,64	
DD3-2009	400	315	528	524	600	8,15	
DD3-2010	500	400	651	651	751	11,98	
DD3-2011	630	500	812	812	937	17,99	

BÖJAR

Böjar utan rensstos

HVH 90°

Böj 90°



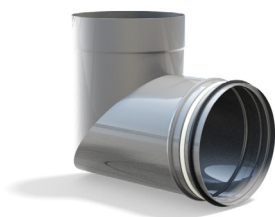
Böj 90°



Art nr.	ØD	L1	L2	r	Vikt	
		mm	mm	mm	kg	
DA3-3004	125	178	125	125	1,14	
DA3-3005	160	200	160	160	1,65	
DA3-3006	200	225	200	200	2,33	
DA3-3007	250	250	250	250	3,3	
DA3-3008	315	315	315	315	5,05	
DA3-3009	400	400	400	400	7,89	
DA3-3010	500	500	500	500	12,05	
DA3-3011	630	630	630	630	18,75	

HIBKH 90°

Böj 90°



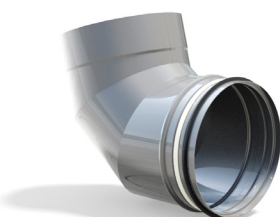
Kortböj 90°



Art nr.	ØD	L1	Vikt	
		mm	kg	
DF3-3004	125	250	1,85	
DF3-3005	160	250	2,36	
DF3-3006	200	250	2,95	
DF3-3007	250	250	3,68	
DF3-3008	315	250	4,63	
DF3-3009	400	500	10,85	
DF3-3010	500	500	13,55	
DF3-3011	630	500	17,07	

HVH 75°

Böj 75°



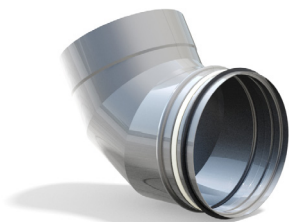
Böj 75°



Art nr.	ØD	L1	L2	r	Vikt	
		mm	mm	mm	kg	
DG3-3004	125	184	137	124	1,03	
DG3-3005	160	207	168	159	1,47	
DG3-3006	200	234	203	199	2,06	
DG3-3007	250	267	248	250	2,92	
DG3-3008	315	310	305	315	4,24	
DG3-3009	400	386	380	400	6,52	
DG3-3010	500	483	482	499	9,9	
DG3-3011	630	608	608	628	15,34	

HVH 60°

Böj 60°



Böj 60°



Art nr.	∅D	L1	L2	r	Vikt	
		mm	mm	mm	kg	
DD3-3004	125	180	1144	125	0,94	
DD3-3005	160	202	170	160	1,32	
DD3-3006	200	227	200	199	1,82	
DD3-3007	250	259	237	249	2,54	
DD3-3008	315	300	286	314	3,64	
DD3-3009	400	354	350	399	5,35	
DD3-3010	500	433	433	499	7,95	
DD3-3011	630	545	545	629	12,24	

HVH 45°

Böj 45°



Böj 45°



Art nr.	∅D	L1	r	Vikt	
		mm	mm	kg	
DB3-0004	125	250	604	1,85	
DB3-0005	160	250	604	2,36	
DB3-0006	200	250	604	2,95	
DB3-0007	250	250	604	3,68	
DB3-0008	315	250	604	4,63	
DB3-0009	400	250	604	5,87	
DB3-0010	500	250	604	7,34	
DB3-0011	630	250	604	9,24	

HVH 30°

Böj 30°



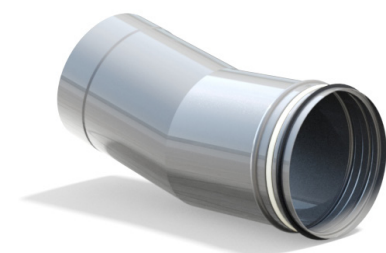
Böj 30°



Art nr.	∅D	L1	r	Vikt	
		mm	mm	kg	
DC3-0004	125	250	933	1,85	
DC3-0005	160	250	933	2,36	
DC3-0006	200	250	933	2,95	
DC3-0007	250	250	933	3,68	
DC3-0008	315	250	933	4,63	
DC3-0009	400	250	933	5,87	
DC3-0010	500	250	933	7,34	
DC3-0011	630	250	933	9,24	

HVH 15°

Böj 15°



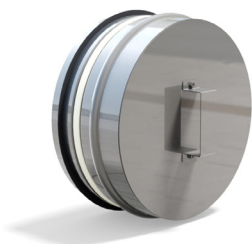
Böj 15°



Art nr.	∅D	L1	r	Vikt	
		mm	mm	kg	
DE3-0004	125	250	1899	1,85	
DE3-0005	160	250	1899	2,36	
DE3-0006	200	250	1899	2,95	
DE3-0007	250	250	1899	3,68	
DE3-0008	315	250	1899	4,63	
DE3-0009	400	250	1899	5,87	
DE3-0010	500	250	1899	7,34	
DE3-0011	630	250	1899	9,24	

HÄLHH

Lock med handtag

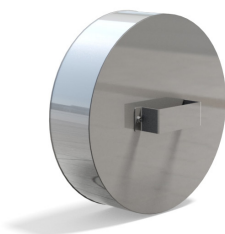


Lock med nippel och handtag.

Art nr.	ØD	L	Vikt	
		mm	kg	
FE3-0004	125	18	0,46	
FE3-0005	160	18	0,62	
FE3-0006	200	18	0,82	
FE3-0007	250	18	1,09	
FE3-0008	315	18	1,49	
FE3-0009	400	18	2,13	
FE3-0010	500	18	2,95	
FE3-0011	630	18	4,21	

HÄLMHH

Lock med handtag, muff

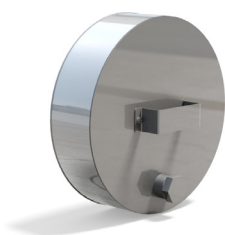


Lock med ankantning och handtag, muff.

Art nr.	ØD	L1	Vikt	
		mm	kg	
FF3-0004	125	71	0,37	
FF3-0005	160	71	0,49	
FF3-0006	200	71	0,65	
FF3-0007	250	71	0,88	
FF3-0008	315	71	1,23	
FF3-0009	400	71	1,8	
FF3-0010	500	71	2,53	
FF3-0011	630	71	3,68	

HÄLMDHH

Lock med dränering och handtag, muff



Lock med ankantning, dränering (ändlock medföljer) och handtag, muff.

Art nr.	ØD	L1	Muffansl.	Vikt	
		mm		kg	
FF3-1004	125	71	R20	0,55	
FF3-1005	160	71	R20	0,67	
FF3-1006	200	71	R20	0,83	
FF3-1007	250	71	R20	1,06	
FF3-1008	315	71	R25	1,41	
FF3-1009	400	71	R25	2,12	
FF3-1010	500	71	R25	2,85	
FF3-1011	630	71	R25	4,0	

HRL-3H

Lock med handtag, muff



Lock med ankantning och handtag, muff. Isolerat EI60.

Använd skarvlås HSL LH men använd locket istället för skarvlåsets tvärså.

Art nr.	ØD	L1	L2	L3	Vikt	
		mm	mm	mm	kg	
HF3-0004	125	70	32	162,5	1,68	
HF3-0005	160	70	32	197,5	0,67	
HF3-0006	200	70	32	237,5	0,83	
HF3-0007	250	70	32	287,5	1,06	
HF3-0008	315	70	32	352,5	1,41	
HF3-0009	400	70	32	437,5	2,12	
HF3-0010	500	70	32	537,5	2,85	
HF3-0011	630	70	32	667,5	4,0	

HTKH

Grenrör



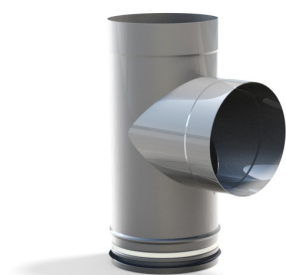
Helsvetsat rör med nippel och muff. Avstick med nippel

Art nr.	ØD	Avstick ØD	L1	L2	Vikt	
			mm	mm	kg	
KA3-0404	125	125	500	128	2,28	
KA3-0504	160	125	500	146	2,77	
KA3-0505	160	160	500	146	2,88	
KA3-0604	200	125	500	166	3,35	
KA3-0605	200	160	500	166	3,46	
KA3-0606	200	200	500	166	3,57	
KA3-0705	250	160	500	191	4,18	
KA3-0706	250	200	500	191	4,26	
KA3-0707	250	250	500	191	4,41	
KA3-0806	315	200	500	223	5,22	
KA3-0807	315	250	500	223	5,3	
KA3-0808	315	315	500	223	5,51	
KA3-0907	400	250	500	266	6,55	
KA3-0908	400	315	500	266	6,68	
KA3-0909	400	400	1000	266	11,87	
KA3-1008	500	315	500	316	8,1	
KA3-1009	500	400	1000	316	14,44	
KA3-1010	500	500	1000	316	14,65	
KA3-1109	630	400	1000	381	17,9	
KA3-1110	630	500	1000	381	18	
KA3-1111	630	630	1000	381	18,18	



HTKMH

Grenrör med muffavstick



Helsvetsat rör med nippel och muff. Avstick med muff

Art nr.	ØD	Avstick ØD	L1	L2	Vikt	
			mm	mm	kg	
KM3-0404	125	125	500	198	2,23	
KM3-0504	160	125	500	216	2,72	
KM3-0505	160	160	500	216	2,82	
KM3-0604	200	125	500	236	3,3	
KM3-0605	200	160	500	236	3,39	
KM3-0606	200	200	500	236	3,49	
KM3-0705	250	160	500	261	4,11	
KM3-0706	250	200	500	261	4,19	
KM3-0707	250	250	500	261	4,3	
KM3-0806	315	200	500	293	5,13	
KM3-0807	315	250	500	293	5,22	
KM3-0808	315	315	500	293	5,36	
KM3-0907	400	250	500	336	6,44	
KM3-0908	400	315	500	336	6,53	
KM3-0909	400	400	1000	336	11,69	
KM3-1008	500	315	500	386	7,96	
KM3-1009	500	400	1000	386	14,26	
KM3-1010	500	500	1000	386	14,54	
KM3-1109	630	400	1000	451	17,72	
KM3-1110	630	500	1000	451	17,77	
KM3-1111	630	630	1000	451	17,87	



HTKNNH

Grenrör N/M/N brutet 2°



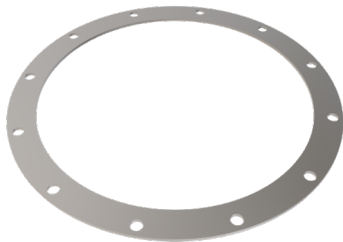
Grenrör N/M/N brutet 2°

Art nr.	ØD	Avstick ØD	L1	L2	Vikt	
			mm	mm	kg	
KN3-0608	200	315	350	315	4,13	
KN3-0708	250	315	350	315	4,54	
KN3-0808	315	315	350	315	5,0	
KN3-0709	250	400	350	315	5,04	
KN3-0809	315	400	390	315	9,64	
KN3-0909	400	400	470	325	11,63	
KN3-0810	315	500	410	375	12,24	
KN3-0910	400	500	490	375	13,99	
KN3-1010	500	500	570	350	15,65	
KN3-0911	400	630	530	415	17,47	
KN3-1011	500	630	610	415	19,58	
KN3-1111	630	630	710	430	23,29	



HFSH

Fläns



Dimensionerna är enligt SS EN 1506.

Art nr.	Ød	Hål Ø	Antal hål	t	b	Vikt	
	mm	mm	st	mm	mm	kg	
QA3-0004	132	10	8	3	25	0,27	
QA3-0005	167	10	8	3	25	0,34	
QA3-0006	207	10	12	3	25	0,40	
QA3-0007	257	10	12	3	25	0,50	
QA3-0008	323	10	12	5	25	0,63	
QA3-0009	407	12	16	5	30	0,97	
QA3-0010	509	12	16	5	30	1,22	
QA3-0011	639	12	24	5	30	1,51	

HKSH

Kanalstöd



Kanalstöd med justerbar bakre stöd. Med ingående skruvar för fastsättning av rör.

Art nr.	ØD	L1	L2	A	B	Vikt	
		mm	mm	mm	mm	kg	
VK3-0004	125	100	62	168	71	1,18	
VK3-0005	160	100	62	203	71	1,37	
VK3-0006	200	100	62	243	71	1,56	
VK3-0007	250	100	62	293	71	1,84	
VK3-0008	315	100	62	358	71	2,19	
VK3-0009	400	100	62	443	71	2,7	
VK3-0010	500	100	62	543	71	3,32	
VK3-0011	630	100	62	673	71	4,17	

HMVH

Vagga



Vagga för upphängning. Levereras parvis utan fästelement.

Art nr.	ØD	Vikt	
		kg	
VH3-0004	125	0,44	
VH3-0005	160	0,52	
VH3-0006	200	0,61	
VH3-0007	250	0,72	
VH3-0008	315	0,86	
VH3-0009	400	1,09	
VH3-0010	500	1,31	
VH3-0011	630	1,6	

Skarvlås

Det behövs ett skarvlås för låsning av varje skarv. Skarvlås ingår vid köp av kompletta system.

HSLH

Skarvlås N/N



Skarvlås for normalskarv. Går över utkragad yta och spänner på utsida rör.

Art nr.	ØD	L1	Vikt	
		mm	kg	
CL3-0004	125	48	0,28	
CL3-0005	160	48	0,35	
CL3-0006	200	48	0,43	
CL3-0007	250	48	0,52	
CL3-0008	315	48	0,65	
CL3-0009	400	48	0,81	
CL3-0010	500	48	1,01	
CL3-0011	630	48	1,26	

HSLH

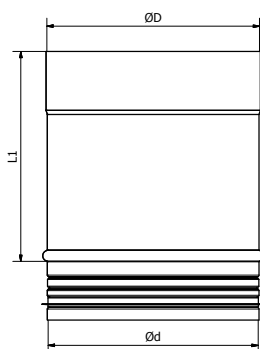
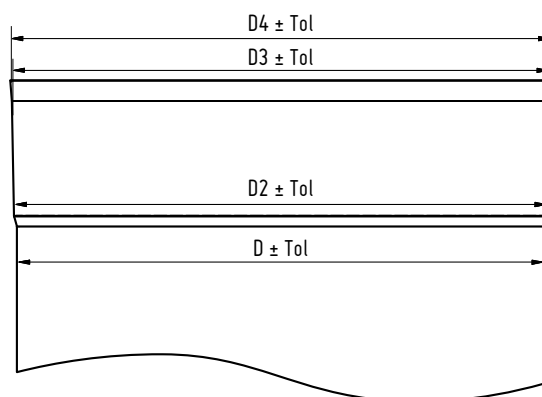
Skarvlås lock



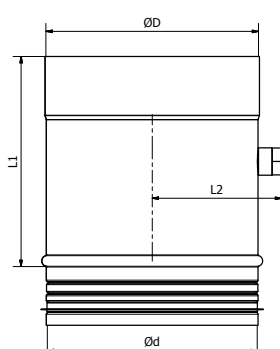
Skarvlås för rör mot lock. Används mot HÄLHH, HÄLMHH, HÄLMDHH eller HRL-3H.

Art nr.	ØD	L1	L2	Vikt	
		mm	mm	kg	
CM3-0004	125			0,17	
CM3-0005	160	20	204	0,19	
CM3-0006	200	20	244	0,21	
CM3-0007	250	20	294	0,24	
CM3-0008	315	20	359	0,27	
CM3-0009	400	20	444	0,32	
CM3-0010	500	20	544	0,37	
CM3-0011	630	20	674	0,44	

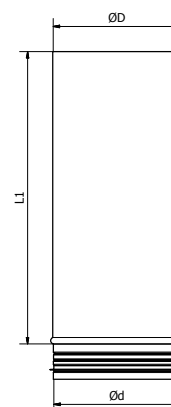
Nom $\varnothing D$	Tol \pm	D	D2	D3	D4
125	0,25	125,25	129,50	131,50	396,60
160	0,30	160,30	164,60	166,60	169,10
200	0,35	200,35	204,70	206,70	209,20
250	0,40	250,40	253,80	255,80	259,30
315	0,45	315,40	318,90	320,90	324,40
400	0,50	400,50	404,00	406,00	409,50
500	0,55	500,55	504,10	506,10	509,60
630	0,60	630,60	634,20	636,20	639,70



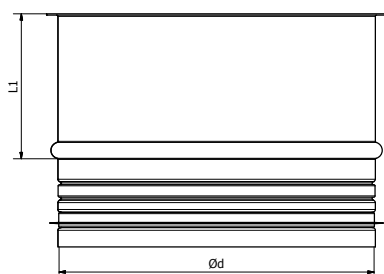
HRH



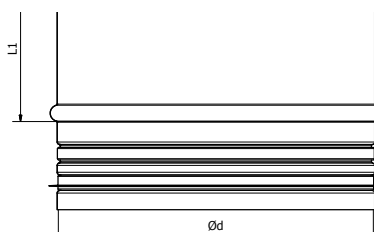
HRDH



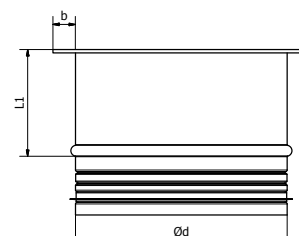
HILMH



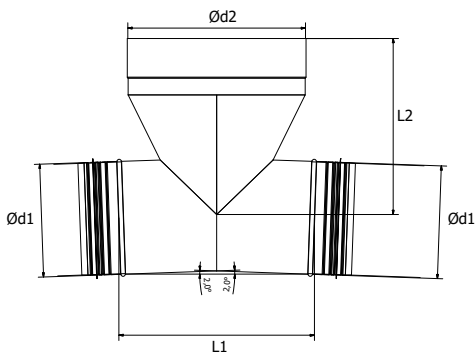
HSKH



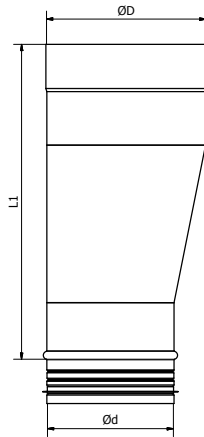
HSKMH



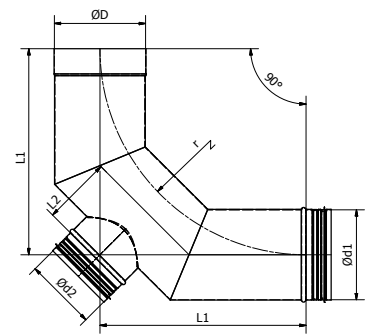
HSKFH



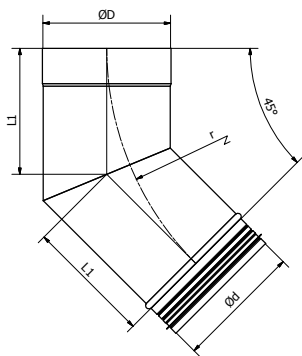
HTKNNH



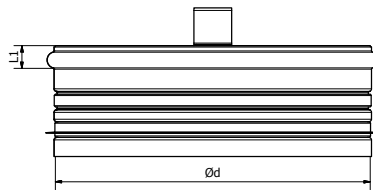
HFBMH



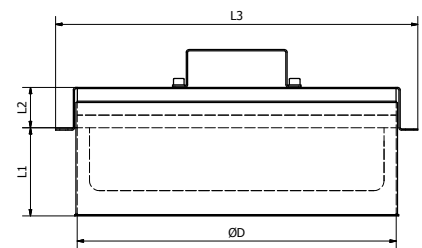
HVH 90°- R, H, V, HVH 75°- R, H, V
HVH 60°- R, H, V



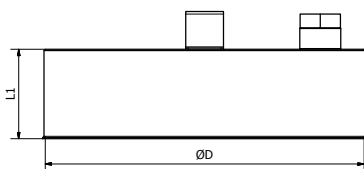
HIBKH, HVH 45°, HVH 30°, HVH 15°



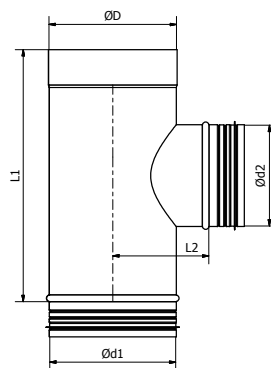
HÄLHH



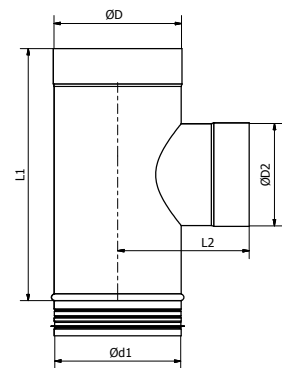
HRL-3H



HÄLMHH, HÄLMDHH



HTKH



HTKMH

- Imkanal 1a får användas vid all typ av matlagning med köks utrustning som drivs av fasta eller flytande bränslen.
- En brand i ett kök sprids ofta in i imkanalen där den kan bli väldigt våldsam och utsätta kanalen för stor påfrestning. Vårt unika system med dubbla tätningar ser till att klara täthetsklass C vid normala förhållanden och i händelse av brand expanderar den sväl-lande brandlisten och förhindrar att brandgaser läcker ut utanför kanalen och att elden sprider sig.
- Alla rör och rördelar är utkragade för att garantera att inga vätskor eller avsättningar rinner ut från kanalens insida.
- Skarvarna låses med skarvlås för att motverka isärglidning vid värmerörelser.
- Systemet tillåter våt rengöring och klassificeras som vätsketät.
- Systemet levereras komplett för enkel och tidseffektiv installa-tion. Notera att kanalerna måste isoleras på plats enligt gällande brandkrav. HEAT är ett innovativt imkanalsystem som skänker trygghet och säkerhet till alla kunder samtidigt som du spar tid och pengar.
- Nya byggregler från Boverket (BBR19) som trädde i kraft 1 januari 2012 förändrade och skärpte kraven på imkanaler jämfört med tidigare regler. Samverkansgruppen för imkanal 2022 där bland annat Hallströms ingår har tillsammans uttolkat reglerna i sin helhet i den nya rekommendationen imkanal 2022.

Hallströms HEAT följer imkanal 2022 enligt Klass 1a

Imkanaler enligt klass 1a är fettbrandsbeständiga imkanaler som genomgått godkänd provning enligt ISO 6944-2. För matlagning på ugnar som drivs genom förbränning av fasta, flytande eller gasformiga bränslen samt för all annan typ av matlagning.

Utdrag ur Imkanal 2022

- Avluft från imkanaler i klass 1a som betjänar matlagningsugnar, hällar, grillar och spisar etc. som drivs genom förbränning av fasta eller flytande bränslen ska dels mynna 1,0 meter över taktäckningen, dels övernock om inte särskilda förhållanden föreligger.
- Avluft från imkanaler i klass 1a som betjänar el- eller gasdriven storköksutrustning ska spridas på hög höjd, till exempel minst 300 mm ovan byggnadens yttertak.
- Imkanaler i klass 1a som betjänar matlagningsugnar, hällar, grillar och spisar etc. som drivs genom förbränning av fasta eller flytande bränslen ska utföras i lägst klass EI 60, med ett minsta brandskyddsavstånd av 50 mm mellan isoleringens utsida och brännbart material, om inte annat avstånd deklarerats av tillverkaren med stöd av provning.
- Imkanaler i klass 1a som betjänar el- eller gasdriven storköksutrustning kan utföras oisolerad inom det betjänade utrymmet inom brandcellen där storköket inryms, förutsatt att ett erforderligt brandskyddsavstånd upprätthålls mellan kanalens utsida och brännbart material.
- Kanalsystemet ska upphängas eller fästas enligt följande anvisningar. Våra upphängningsanordningar svarar mot erforderlig brandteknisk byggnadsklass och brandcellsklass.
- Kanalsystemet ska betjäna de funktioner som krävs för matlagning. Andra frånluftsfunktioner får inte anslutas till systemet.
- Imkanaler i klass 1a som betjänar storköksutrustning som drivs genom förbränning fasta eller flytande bränslen får inte anslutas till värmeåtervinningsaggregat utan ska anordnas så att en fri väg för brandgaser upprätthålls från matlagningsutrymmet till det fria.
- Imkanaler i klass 1a som betjänar el- eller gasdriven storköksutrustning får anslutas till värmeåtervinningsaggregat om aggregatutrymmet som imkanalen mynnar i antingen står i samma brandcell som det betjänade utrymmet i storköket eller om aggregatrummet utgör en egen brandcell, skild från byggnadens övriga brandceller. Beakta dock eventuella brand- eller funktionsrisker.

- Rensluckor och andra tillträdes- och underhållskomponenter ska vara lättåtkomliga och lätt öppnings- och stängningsbara. Dränering av vätska vid våt rengöring ska ske via ledning i förbindelse med matlagingsutrymmets fettavskiljare.
- Fläktar och aggregat ska vara placerade högre än toppen av den till aggregatet anslutna vertikala kanalen för att möjliggöra dränering av vätska från fläkt/aggregatrum till fettavskiljare, om förbindelsen mellan fläkten eller aggregatet och fettavskiljaren inte kan anordnas på annat sätt.
- Rensluckor skall placeras: vid dimensionsändringar, vid riktningändringar överstigande 45° samt på maximalt 7,5 meters avstånd från föregående renslucka vid horisontell rak kanalsträcka.



UPPHÄNGNING

Systemet skall monteras med vägg-/takfäste så att skyddet mot brand- och brandgasspridning upprätthålls och att gällande monteringsavstånd följer kraven.

Minsta brandskyddsavstånd mellan isoleringens utsida och brännbart material skall vara 50 mm.

Infästningarna monteras på ett maximalt c/c-avstånd på 2 meter.

RENSLUCKA

Vid riktningförändringar över 45° skall renslucka monteras. Renslucka skall även finnas på maximalt 7,5 meters avstånd från föregående renslucka vid horisontell rak kanalsträcka. Renslucka skall även placeras vid dimensionsändringar. Rensluckor låses med HSLH, skarvlås lock.

SKARVLÅS

Skarvlås medföljer vid komplett system. Skarvlåsen skall användas vid alla skarvar samt vid låsning av lock.

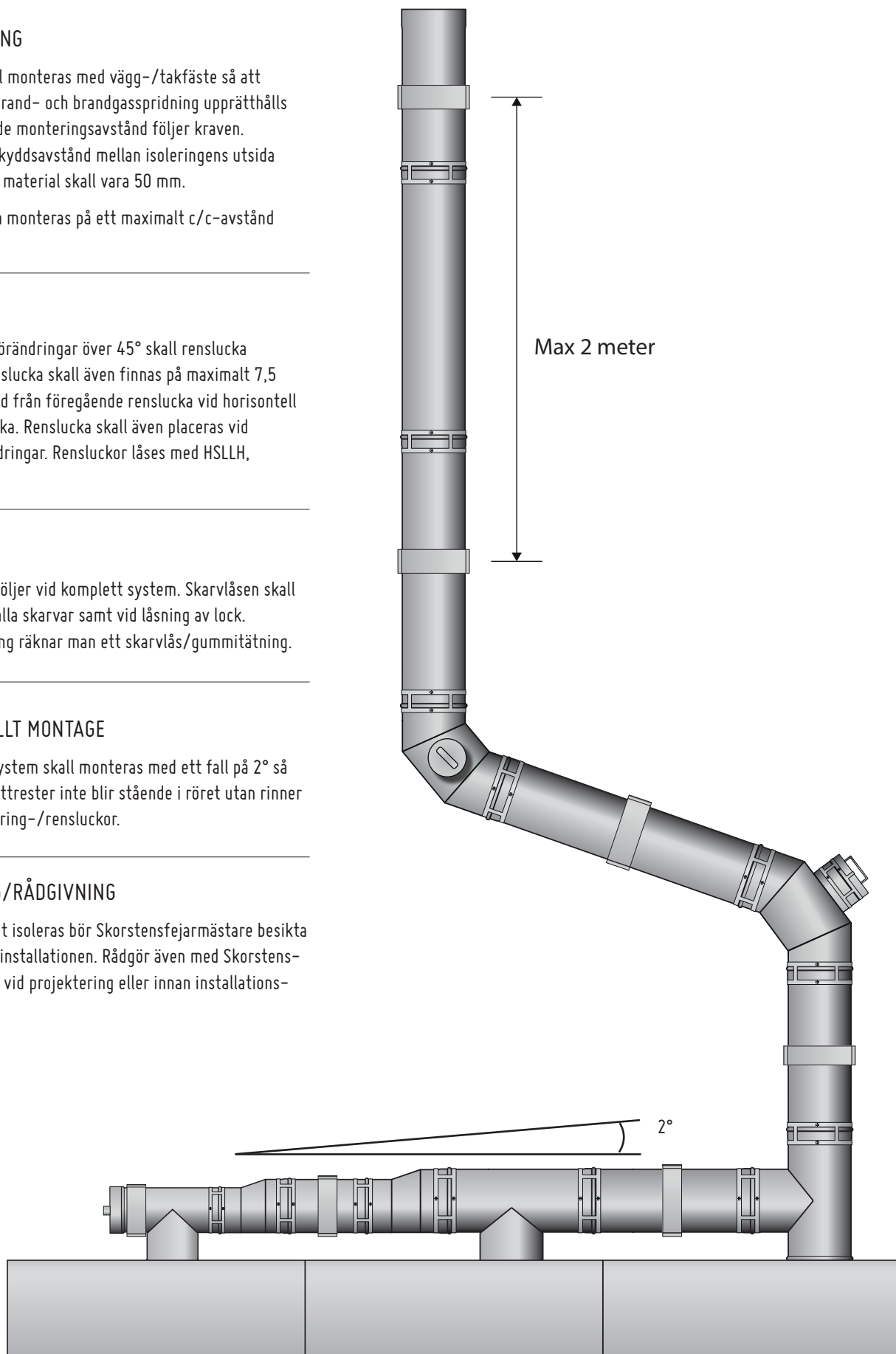
Vid projektering räknar man ett skarvlås/gummitätning.

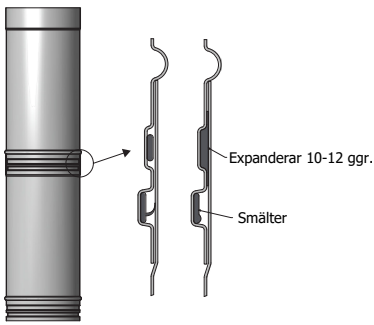
HORISONTELLT MONTAGE

Horisontella system skall monteras med ett fall på 2° så vätskor och fettrester inte blir stående i röret utan rinner ner mot dränering-/rensluckor.

BESIKTNING/RÅDGIVNING

Innan systemet isoleras bör Skorstensfejarmästare besikta och godkänna installationen. Rådgör även med Skorstensfejarmästaren vid projektering eller innan installationsstart.

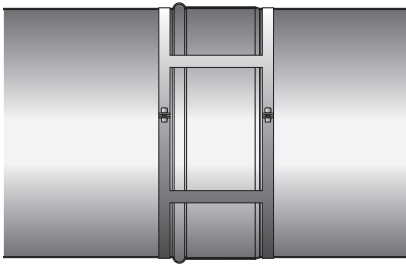




TÄTNINGAR

HEAT-systemet är försett med två tätningar. Den första tätningen (silikontätning) gör att imkanalen klarar täthetsklass C. Den andra tätningen aktiveras vid brand och expanderar 10-12 gånger. Tätningen förhindrar att brandgaserna läcker ut och att elden sprider sig.

För att göra montaget enklare kan man med fördel använda någon form av smörjmedel alt. diskmedel. Smörj då på muffsidan för att minska risken att silikontätningen börjar glida/rolla ur position.

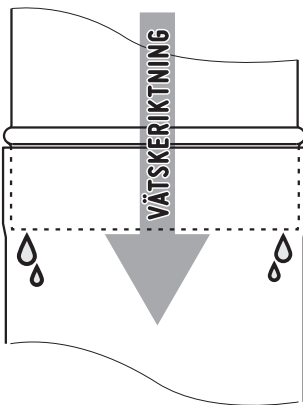


SKARVLÅS

Rör och delar trycks samman och säkras med skarvlås. Skarvlåsen medföljer vid köp av ett komplett system. Montaget av skarvlås sker genom att låset placeras bakom stödsick och utkragningen och fästs samman genom två skruvar.

Skarvlåset gör att rör och delar hålls samman vid värmevariationer.

OBS! Dra skruvarna för hand – ej med skruvdragare/maskin.



MONTERA ENLIGT STUPRÖRSMODELLEN

Systemet monteras enligt "stuprörsmodeellen" Där delarna skjuts in i varandra fallande. Det gör att vätska och fett rinner på insidan röret ner till dränering/renslucka utan risk för läckage. Lågpunkter bör om möjligt dräneras.

Kanaldelarna går omlott med ca 70 mm.

OBS! Låsning av rör och delar skall alltid göras med hjälp av skarvlås HSLH/HSLH.

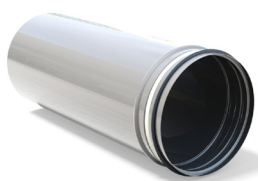
Det är inte godkänt att skruva/nita ihop delarna.



UPPHÄNGNING

Systemet monteras med kanalstöd HKSH. Kanalstödet är justerbart för att kunna anpassa avståndet från kanalen mot brännbart material. Infästningarna monteras med max c/c på 2,0 meter.

Kanalen skall efter montage isoleras enligt gällande brandskyddsregler.



PASSBIT HILM

Passbit HILM är den enda artikel i systemet som är kapningsbar och som kan användas vid längdjustering.



 HALLSTRÖMS

MADE IN SWEDEN SINCE 1914

Näldenvägen 23, 835 40 NÄLDEN

0640-176 00 | www.hallstroms.com | info@hallstroms.se

Uppdaterad: 2026-03-04