

Planplåt och bandtäckning



armat™





Kontroll och åtgärd

- 1 Kontrollera:** Skräphögar på plåten ökar risken för korrosion, eftersom ytan under är ständigt fuktig.
Åtgärd: Ta bort skräpet så plåtens yta kan torka.
- 2 Kontrollera:** Lösa fästdon, borrhålor eller andra metallföremål som ligger direkt på taket kan orsaka rostbildning.
Åtgärd: Ta bort spån och metallföremål.
- 3 Kontrollera:** Skräp i hängrännor, rännilar mm. Igensatta rännilar ökar risken för korrosion och därmed vattenläckage in i byggnaden.
Åtgärd: Rensa från skräp som binder fukt och korrosiva ämnen.
- 4 Kontrollera:** Felaktiga eller felaktigt fästsatta fästdon. Dessa kan orsaka både läckage och rostbildning.
Åtgärd: Byt felaktiga fästdon. Är gängen sönderdragen byt till grövre dimension.
- 5 Kontrollera:** Skador i färgskiktet, det ökar risken för korrosion. Kontroll om skador i färgskiktet bör ske även när byggnaden är ny.
Åtgärd: Överväg bättring, ommålning eller byte av plåt beroende på omfattningen och typ av skada.
- 6 Kontrollera:** Färgens tillstånd, tecken på kulörförändring eller sprickbildning i ytan, i synnerhet där regnet inte kan skölja rent plåten.
Åtgärd: Värdera tillståndet och bedöm om tvättning, rengöring, behandling av kantkorrosion, bättrings- eller ommålning är nödvändig.
- 7 Kontrollera:** Kantkorrosion, klippkanter vid överlappande plåtar och plåtändar.
Åtgärd: Gör den skadade kanten helt ren. Eventuellt kan den målas.



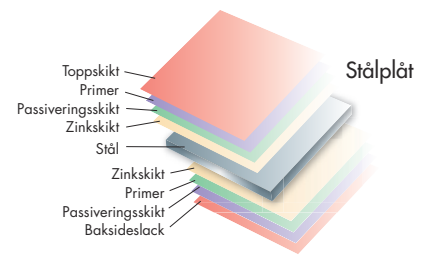
Vackert och funktionellt med plåt

Att skydda sitt tak med plåt är en väl beprövad metod i vårt nordiska klimat. Falsad plåt är också det självklara valet för att skapa anslutningar, takkupor och genomföring på ett både arkitektoniskt riktigt och funktionellt sätt.

I princip kan alla byggnader med ned till 6 graders taklutning täckas med bandtäckningsplåt. Du väljer mellan två alternativ: band- eller skivtäckning. Skivtäckningen är den traditionella metoden. Den innebär att man utgår från skivformatet och sedan falsar ihop plåten med både stånd- och tvärfalsar. Vid bandtäckning, som idag är den dominerande metoden, falsar man samman takytorna med enbart ståndfalsar.

armat™ är ett etablerat varumärke som finns över hela Europa, och ingår i världens största stålkoncern ArcelorMittal. För Sverige ingår de välrenommerade företagen armat Örnsköldsvik, armat Karlstad och armat Sveg i denna koncern.

Spaltning, klippning mm i format eller rulle utan undantag förlagd till egna fabriker med en modern maskinpark. Det är din garanti för att vi håller och säkerställer en hög och jämn kvalitet.



Så bygger vi plåten

Planplåt i format eller på rulle tillverkas av varmförzinkad stålplåt i olika godstjocklekar, beläggningar och kulörer. Stålmaterialet ges olika egenskaper beroende på användningsområde. En mjukare kvalitet rekommenderas när plåten ska bearbetas vid t ex bandtäckning. För tillverkning av bl a nockplåt och vindskivor bör plåten hålla en hårdare kvalitet.



Stor valfrihet vid kulörval

armat tillverkar planplåt i ett flertal olika kulörer. Din personliga smak avgör vilken du väljer. Färgens tjocklek är alltid optimerad för att ge taket högsta möjliga slitstyrka och motståndskraft även när vårt nordiska klimat visar sig från sin allra sämsta sida. Det ger dig trygghet och ett tak med lång livslängd.

Planplåt i format eller rulle

armat tillverkar plan- och bandtäckningsplåt i flera olika stålqualiteter. Du väljer även om du vill ha plåten levererad i format eller på rulle. Tänk på att plåt ska lagras torrt och väl ventilerad. Vid längre tids lagring måste plåten förvaras inomhus under jämn temperatur. Här vårt produktprogram för vackra och säkra plåttak:

Planplåt i lackerad varmförzinkad stålplåt. En färgbelagd stålplåt som är ett bra val för tillverkning av t ex takhucar. Basmaterial är en mjuk varmförzinkbelagd stålplåt.

Tjocklek: 0.60 mm Vikt: Ca 4,6 kg/kvm

Beläggning: Produceras i ett flertal olika beläggningar

Planplåt i aluzinc. Produceras i en legering av aluminium och zink. Lämplig för t ex tillverkning av takhucar. Har en vackert silverglänsande yta som är värmetålig och har en mycket lång livslängd.

Tjocklek: 0.60 mm Vikt: Ca 4,6 kg/kvm

(Med en tunn skyddsfolie som skydd mot avtryck)

Bandtäckningsplåt

Bandtäckningsplåt i lackerad varmförzinkad stålplåt. En färgbelagd stålplåt för planplåttäckning. Basmaterial av extra mjuk och varmförzinkad stålplåt. Kan både hand- och maskinfalsas.

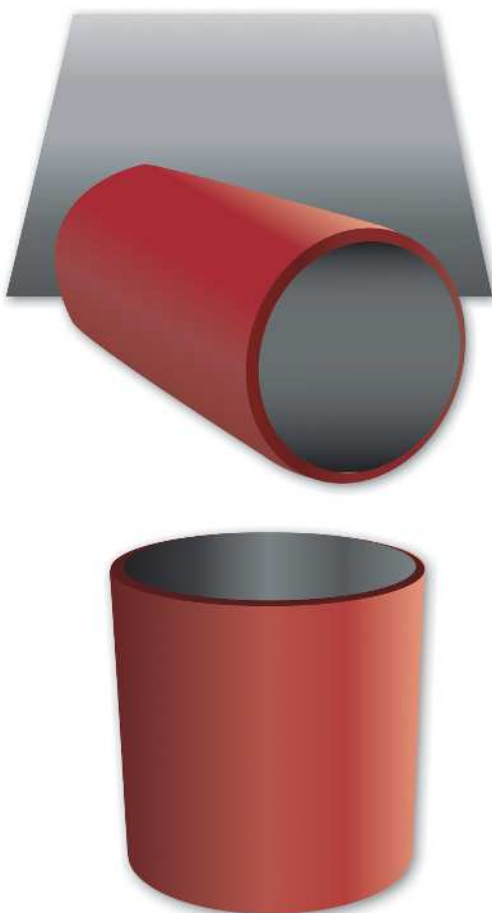
Tjocklek: 0.60 mm Vikt: Ca 4,6 kg/kvm

Beläggning: Produceras i ett flertal olika beläggningar

Bandtäckningsplåt i aluzinc. En stålplåt i en legering av aluminium och zink för planplåttäckning. Ytan är vackert silverglänsande samt värmetålig, vilket ger lång livslängd. Kan både maskin- och handfalsas.

Tjocklek: 0.60 mm Vikt: Ca 4,6 kg/kvm

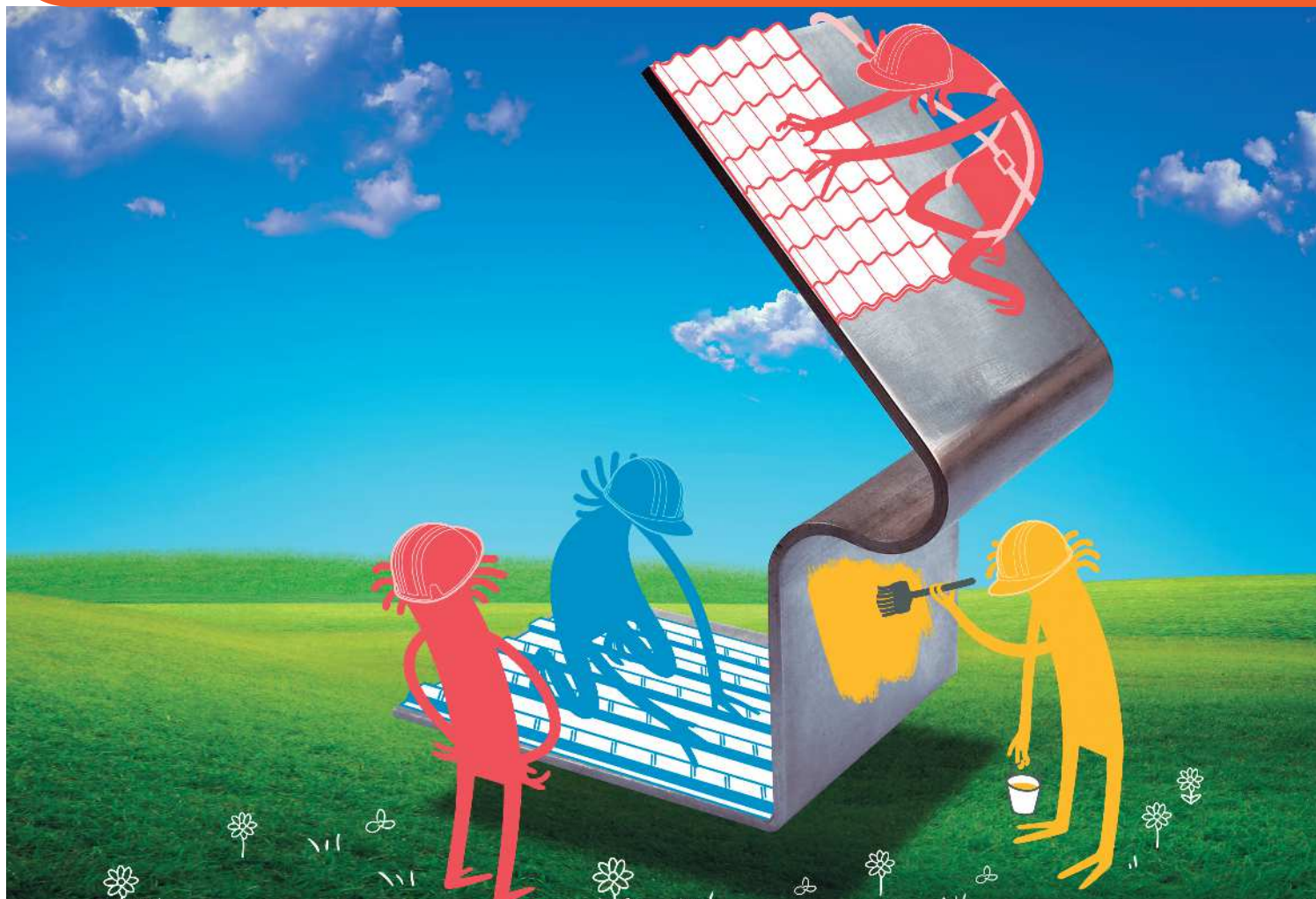
(Med en tunn skyddsfolie som skydd mot avtryck)



Planplåt och bandtäckning

armat™

by ArcelorMittal



Armat™ har ett brett sortiment av högklassiga tunnplåtsprodukter för moderna tak- och vägglösningar. Produkterna används för alla slags byggnader såsom bostäder, kontor, industrier, logistikcenter, lantbruk, mm. Armat™, ingår i ArcelorMittal Construction Sverige AB som har försäljningskontor i Karlstad, Sveg och Örnsköldsvik, tillverkning sker i Karlstad och Sveg. Produkterna säljs och distribueras över hela Sverige.

ArcelorMittal är världens största stålkoncern. Hög kompetens och omfattande resurser för forskning och utveckling genererar innovativa lösningar och konstruktioner för tak- golv och väggprofiler.

www.armat.se

Karlstad

Tel: 054-68 83 00 Fax: 054-85 39 65

Sveg

Tel: 0680-554 00 Fax: 0680-554 01