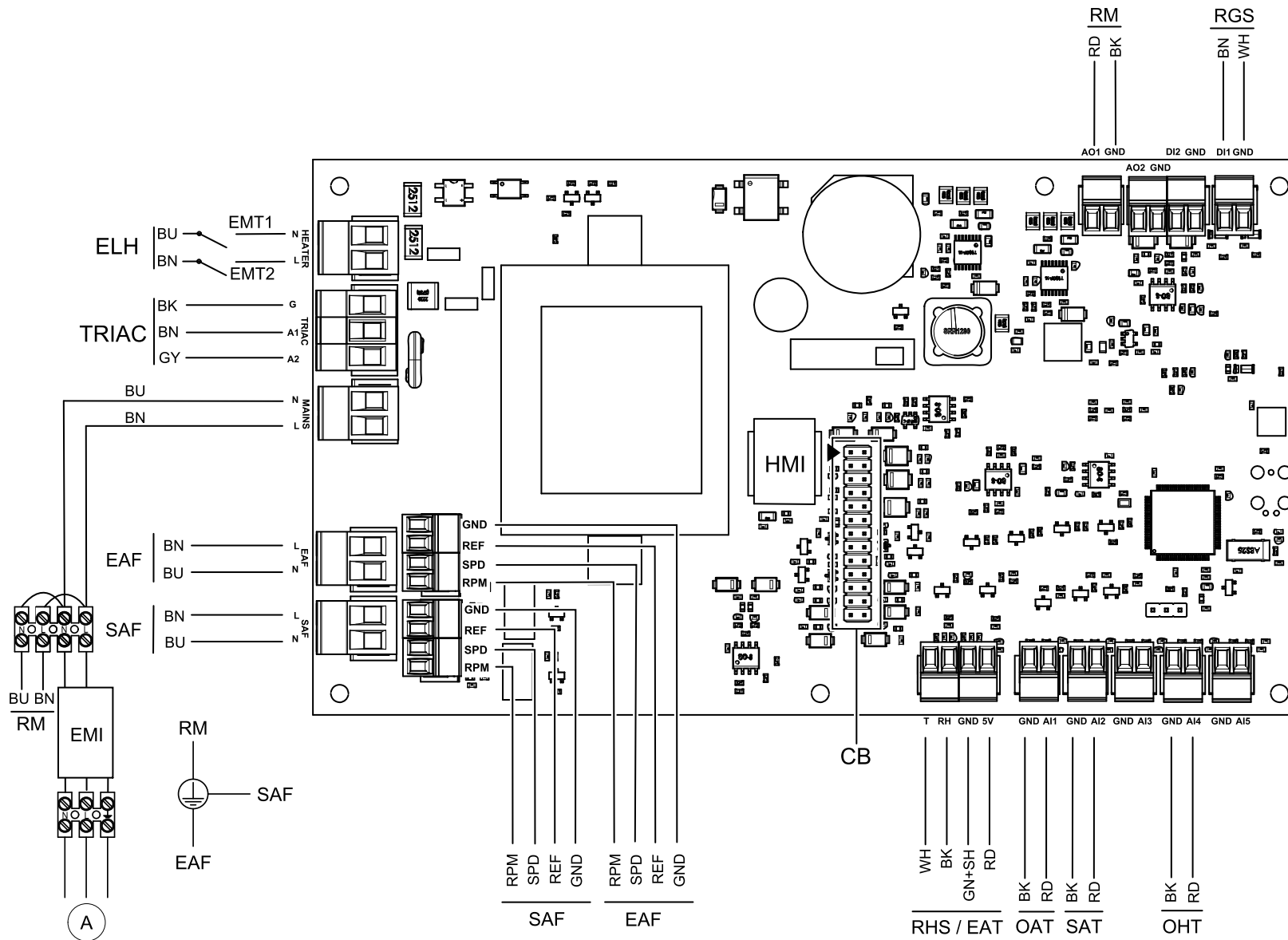
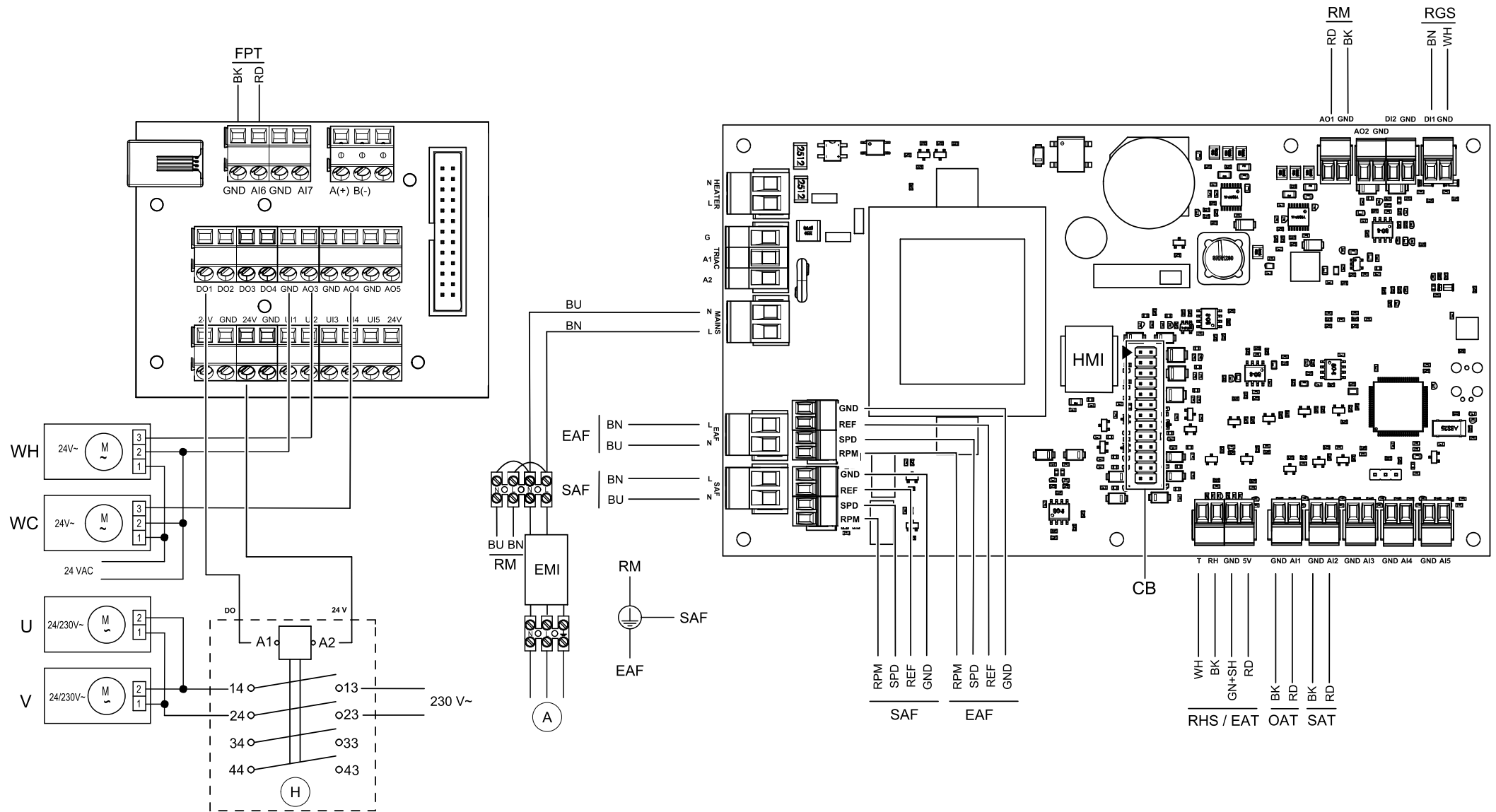


Standardkonfiguration



Enheter med varmvattenvärme + vattenkyllning



Symbol	Beskrivning
SAF	Tilluftsfläkt.
EAF	Frånluftsfläkt.
SAT	Givare för tilluftstemperatur. <sup>1</sup>
H	Kontaktor (på/av-knappen).
EMI	Elektromagnetiskt interferensfilter för 230 V AC.
ELH	Elektriskt eftervärmningsbatteri.
CB	Anslutning till extern anslutningsplatta.
OHT	Givare för överhettningsskydd. <sup>2</sup>
OAT	Uteluftsgivare.
FPS	Givare för frysskydd <sup>3</sup>
RM	Rotormotor.
EMT2	termostat, nödlägestermostat manuell återställning till 120 °C (normalt stängd kontakt).
EMT1	nödlägestermostat, automatisk återställning till 60 °C (normalt stängd kontakt).
RGS	Rotationsvakt (givare).
RHS/EAT	Intern relativ fuktighet/Temperaturgivare för frånluft.
A	Nätmatning 230 VAC.
WH	Ventilställdon för vatten, uppvärmning. <sup>4</sup>
WC	Ventilställdon för vatten, kylning <sup>5</sup>
U	Spjällmotor uteluft.
V	Spjällmotor avluft.
BU	Blå.
BN	Brun.
BK	Svart.
RD	Röd.
YE	Gul.
GY	Grå.
WH	Vit.
GN	Grön.

<sup>2</sup> Enheter med elektriskt eftervärmningsbatteri.

<sup>3</sup> Batteri för vattenuppvärmning.

<sup>4</sup> Vattenvärmare kan anslutas till alla lediga analoga utgångar (AO) via antingen anslutningskort eller huvudkort och kan då konfigureras i HMI.

<sup>5</sup> Vattenkylare kan anslutas till alla lediga analoga utgångar (AO), via antingen anslutningskort eller huvudkort och kan då konfigureras i HMI.

<sup>1</sup> För vattenuppvärmning/kylning av batteri.