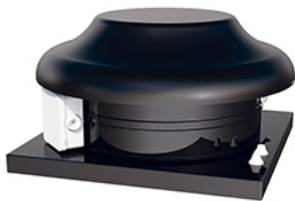


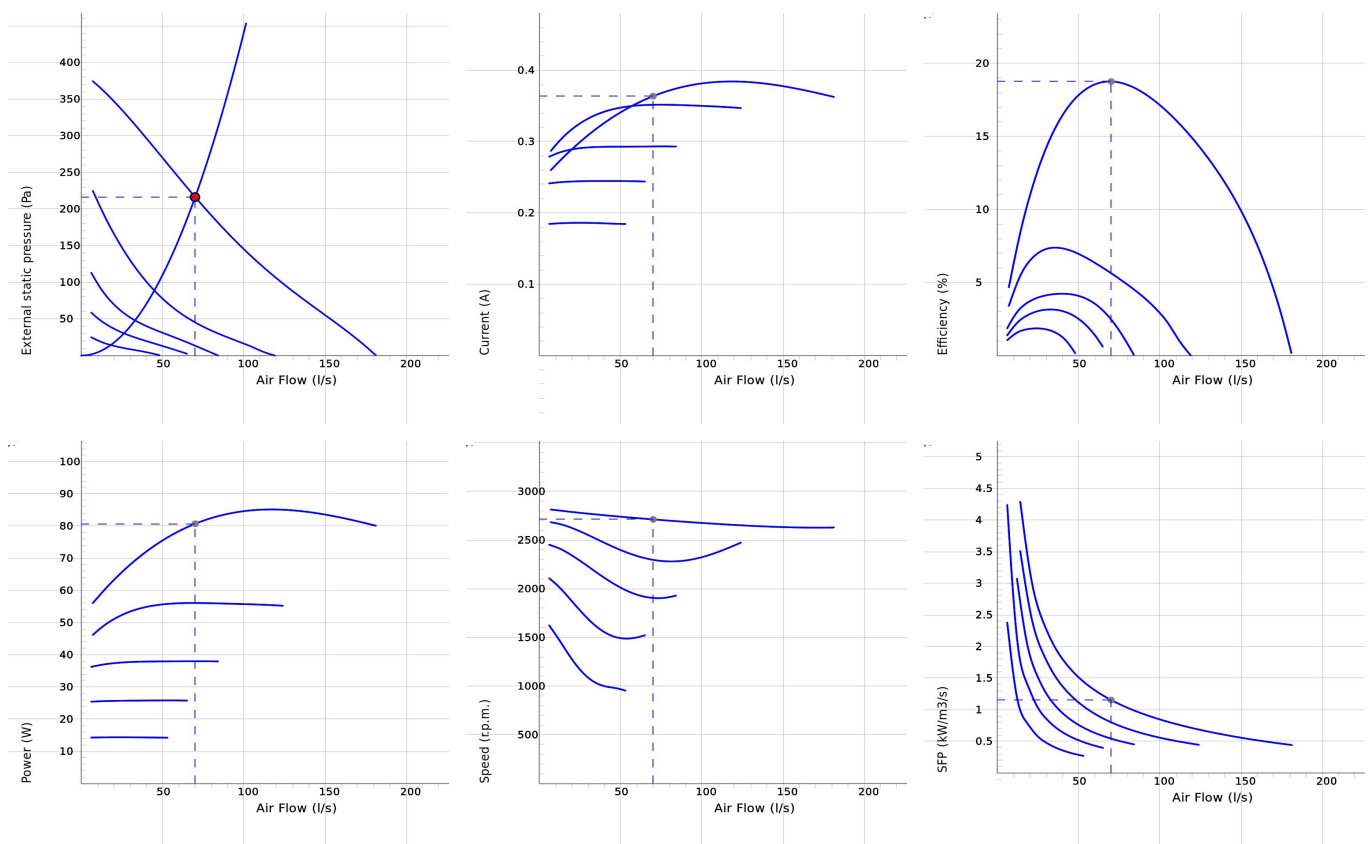
TKS 400 A1



- Takfläkt med kvadratisk anslutning.
- Horisontellt utblås.
- Hög prestanda och driftsäker.
- Går att använda i både 50 och 60 Hz.
- Fläkthjul med bakåtböjda skovlar.
- Ytterrotmotorn har underhållsfria dubbelkaplade kullager.
- Integrerat motorskydd.
- Kopplingsdosa med skyddsklass IP 54.
- För varvtalsreglering kan transformator eller tyristor anslutas.
- Fläkthöljet är tillverkat av galvaniserad stålplåt som pulverlackeras i svart eller tegelrött som standard.
- Swing-up utförande för enkel service och rengöring av fläkthjulet.
- Takfläkten monteras enklast med takgenomföring TFU för TKS.
- Fläkten uppfyller miljökrav M2
- För att uppfylla kraven för ErP 2018 måste en lokal behovsstyrning användas.



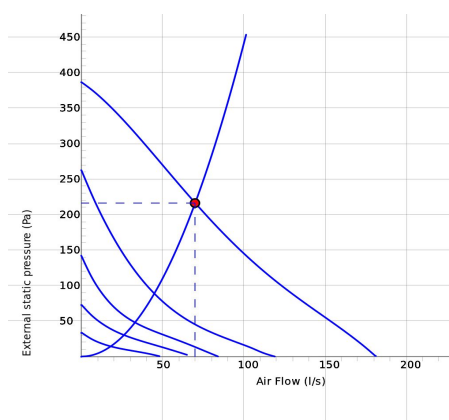
DIAGRAM



Arbetspunkt

Luftflöde (l/s) 70	Externt statiskt tryck (Pa) 216	Effekt (W) 80.7	Varvtal (r.p.m.) 2713	Ström (A) 0.364	Verkningsgrad (%) 18.8	SFP (kW/m ³ /s) 1.15	Spänning (V) 230
-----------------------	------------------------------------	--------------------	--------------------------	--------------------	---------------------------	------------------------------------	---------------------

LJUD



	Tot	63	125	250	500	1k	2k	4k	8k
Inlopp Lw dB(A)	69	57	62	63	62	59	59	52	44
Omgivning Lw dB(A)	63	36	46	53	57	59	56	49	39
Omgivning Lp dB (A) 3m	56								

Arbetspunkt

Luftflöde (l/s) 70	Externt statiskt tryck (Pa) 216	Effekt (W) 80.7	Varvtal (r.p.m.) 2713	Ström (A) 0.364	Verkningsgrad (%) 18.8	SFP (kW/m3/s) 1.15	Spänning (V) 230
-----------------------	------------------------------------	--------------------	--------------------------	--------------------	---------------------------	-----------------------	---------------------

TEKNISKA DATA

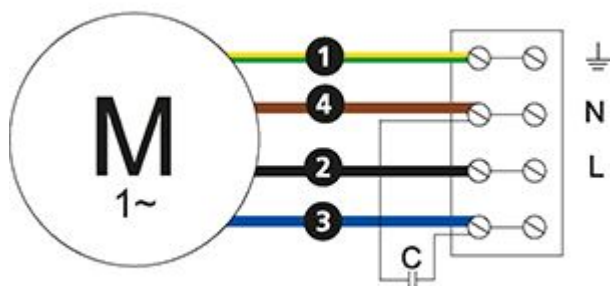
Parameter	TKS 400 A1-v1 Black w cable 7210087		TKS 400 A1-v1 Brick red w cable 7210088	
	Värde	Enhet	Värde	Enhet
Spänning	230	V	230	V
Fas	1	~	1	~
Frekvens	50	Hz	50	Hz
Alternativ frekvens	60	Hz	60	Hz
Effekt	85	W	85	W
Ström	0.38	A	0.38	A
Varvtal	2650	r.p.m.	2650	r.p.m.
Max temperatur på transporterad luft	60	°C	60	°C
Max temperatur på transporterad luft vid spänningsreglering	60	°C	60	°C
Ljudtrycksnivå, 3 m	56	dB(A)	56	dB(A)
Vikt	6.2	kg	6.2	kg
Skyddsklass	44	IP	44	IP
Isolationsklass, motor	F		F	
Kondensator	4	µF	4	µF
Max flöde	181	l/s	181	l/s
Max tryck	387	Pa	387	Pa
Spänning, intervall	220-240	V	220-240	V

ECODESIGN

Parameter	Värde	Enhet
(a) Tillverkare	Östberg	-
(b) Modellkod	See column heading	-
(c) SEC-värde	-25.8	kWh/m ²
SEC-klass	C	-
(d) Deklarerad typ	RVU / UVU	-
(e) Typ av drivenhet	Multi-speed drive (accessory)	-
(f) Typ av värmeåtervinning	N/A	-
(g) Termisk verkningsgrad	N/A	%
(h) Max. luftflöde (@100Pa)	443	m ³ /h
(i) Effekt vid max. luftflöde	85	W
(j) Ljudeffektnivå	62	dB LwA
(k) Referensflöde	0.153	m ³ /s
(l) Referenstryckskillnad	83	Pa
(m) SPI (Specifik tillförd effekt)	0.15	W/(m ³ /h)
(n) Typ av styrning	Local demand control	-
(o) Yttre (och inre) läckfaktorer	2 (N/A)	%
(p) Blandningsgrad	N/A	-
(q) Visuellt filtervarning	N/A	-
(r) Instruktion tillufts-/frånluftsgaller	See manual	-
(s) Demonteringsinstruktioner	www.ostberg.com	-
(t) Luftflödeskänslighet	N/A	-
(u) Lufttäthet	N/A	m/s
(v) AEC (årlig elförbrukning)	292	kWh
(w) AHS genomsnitt (årlig uppvärmningsbesparing)	3018	kWh
AHS varmare	1365	kWh
AHS kallare	5904	kWh

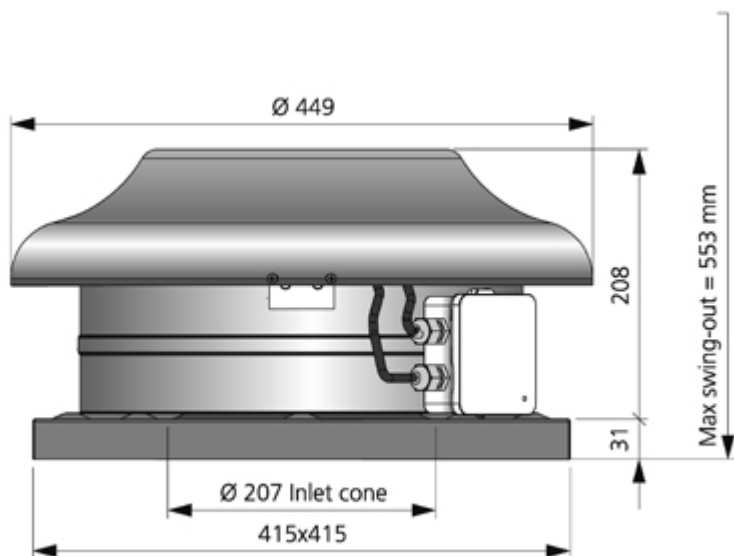
KOPPLINGSSCHEMA

4040002



- Ⓜ = Fan Motor
- Ⓜ1 = Fan Motor
- Ⓜ2 = Fan Motor
- Ⓜ3 = Rotor Motor
- ① = Yellow/Green
- ② = Black
- ③ = Blue
- ④ = Brown
- ⑤ = White
- ⑥ = Orange
- ⑦ = Grey
- ⑧ = Red
- ⑨ = Green
- ⑩ = Violet
- ⑪ = Quick switch
- ⑫ = Yellow

MÅTTSKISS



TILLBEHÖR

Elektroniska tillbehör



Transformator VRDE
1.5



Tyristor VRS 0.5



Transformator VRTE
C



Lokal behovsstyrnings
Kit

Mekaniska tillbehör



Takgenomföring TFU
400



Anslutningsplåt TFU
400



Backspjäll TFU 400