

EAGLE Free f

Montering – Injustering – Skötsel

20181004

Montering

Donet pendlas normalt från taket. I centrum på donets ovasida finns en M8-popnut, dvs. en gängförskruvning, som ger ett enkelt montage. För dimension 315 och 400 finns det två stycken M8-popnut för ett stabilare montage, se figur 2 och 3.

Injustering

Injustering skall göras med spridardelen monterad. Mät slang och spjällsnören dras ur donet genom en dysa i fronten, därefter ansluts manometer till rätt mät slang(ar); blå slangar för tilluft samt transparent för frånluft. Med hjälp av luftdonets k-faktor kan önskat injusteringsstryck beräknas. Slutligen justeras spjället till rätt läge och injusteringsknut knyts på spjällsnörena för att indikera spjällläget, se figur 2.

K-faktor finns angiven på produktens märkning och sist i detta dokument.

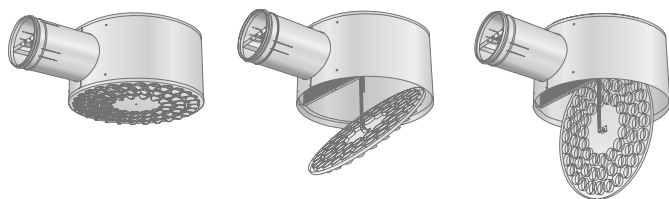
Skötsel

- Luftdonet rengöres vid behov med ljummet vatten och diskmedel.
- Kanalsystemet nås genom att den fjäderbelastade spridarplattan lätt dras nedåt och vinklas, se figur 1.
- Demontera den perforerade fördelningsplattan som sitter för inloppet enligt figur 4.
- Lossa spjället i inloppet från sin bajonettinfästning med en vridning åt sidan.

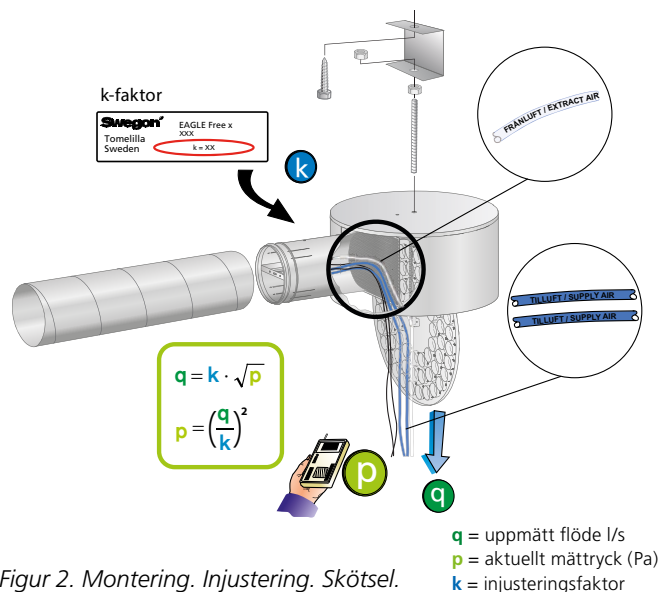
Raksträcka

Typ av störning före EAGLE Free	Raksträcka före EAGLE Free	
	$m_2 = 5\%$	$m_2 = 10\%$
En 90° -böj	3 · Ød	2 · Ød
Två 90° -böjar i samma plan	4 · Ød	2 · Ød
Två 90° -böjar i plan vinkelräta mot varandra	4 · Ød	2 · Ød
Ett spjäll 45°	6 · Ød	3 · Ød
Ett T-stycke	4 · Ød	3 · Ød

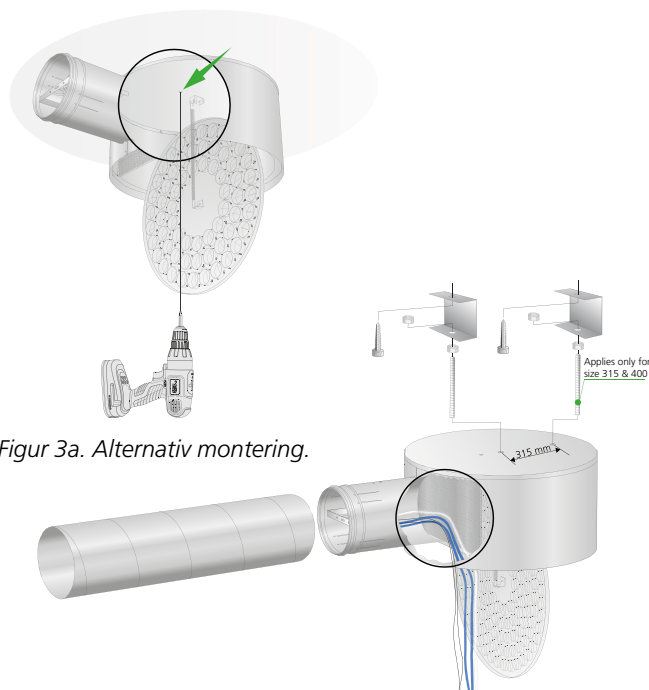
m_2 = medtodd fel enligt NVG:s rapport T32:1982



Figur 1. Fjäderbelastad front.

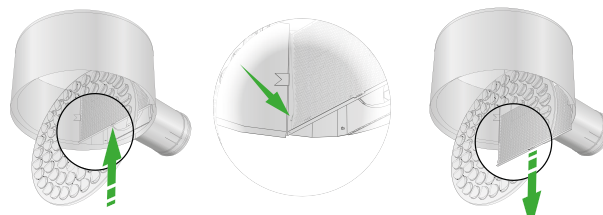


Figur 2. Montering. Injustering. Skötsel.



Figur 3a. Alternativ montering.

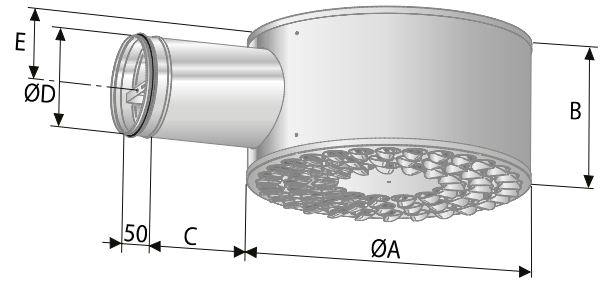
Figur 3b. Extra M8-popnut storlek 315 och 400.



Figur 4. Demontering av fördelningsplatta.

Mått och vikt

Storlek	A	B	C	D	E	Antal dysor	Vikt, kg
100	304	192	118	99	96	19	2,8
125	380	217	210	124	108	31	4,1
160	456	252	220	159	126	42	5,7
200	568	288	230	199	144	64	8,3
250	568	338	275	249	169	72	9,2
315	700	388	330	314	194	98	13,6
400	700	488	350	399	244	115	16,1



Figur 5. EAGLE Free.

K-faktor

EAGLE F tilluft

Storlek	EAGLE F tilluft	Slangfärg
100	4,6	Blå + Blå
125	8,0	Blå + Blå
160	14,0	Blå + Blå
200	23,4	Blå + Blå
250	34,5	Blå + Blå
315	58,2	Blå + Blå
400	101,0	Blå + Blå

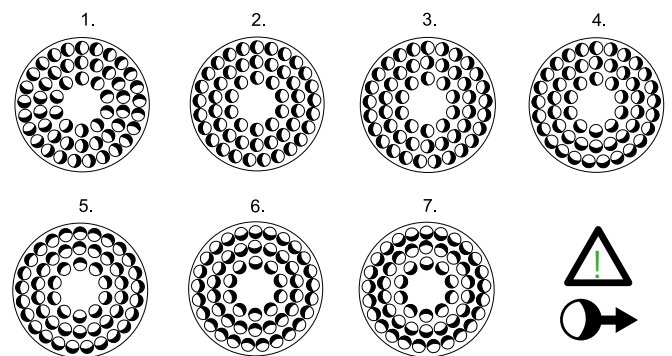
Antal mätslangar: 2

EAGLE F frånluft

Storlek	EAGLE F frånluft	Slangfärg
100	5,5	Transparent
125	9,3	Transparent
160	15,2	Transparent
200	23,2	Transparent
250	31,7	Transparent
315	47,5	Transparent
400	66,3	Transparent

Antal mätslangar: 1

Dysinställningar – exempel



Figur 6. Dysinställning.
OBS: Luftriktning i figuren.

1. Medrotation (standard)
2. 1-vägs
3. 2-vägs
4. 3-vägs
5. 4-vägs
6. V1 Vertikal Koncentrerad
7. V2 Vertikal Diffuserad