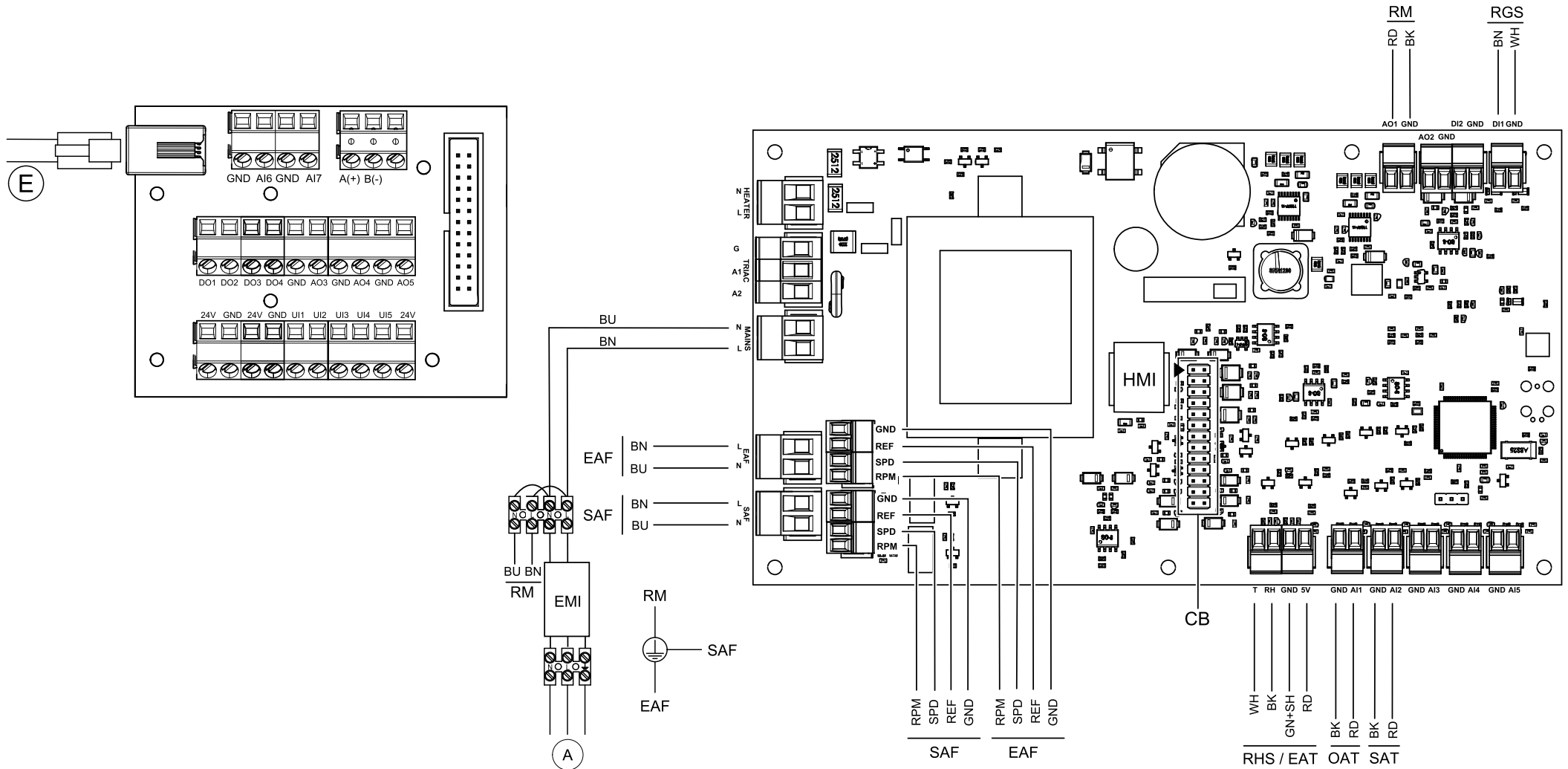
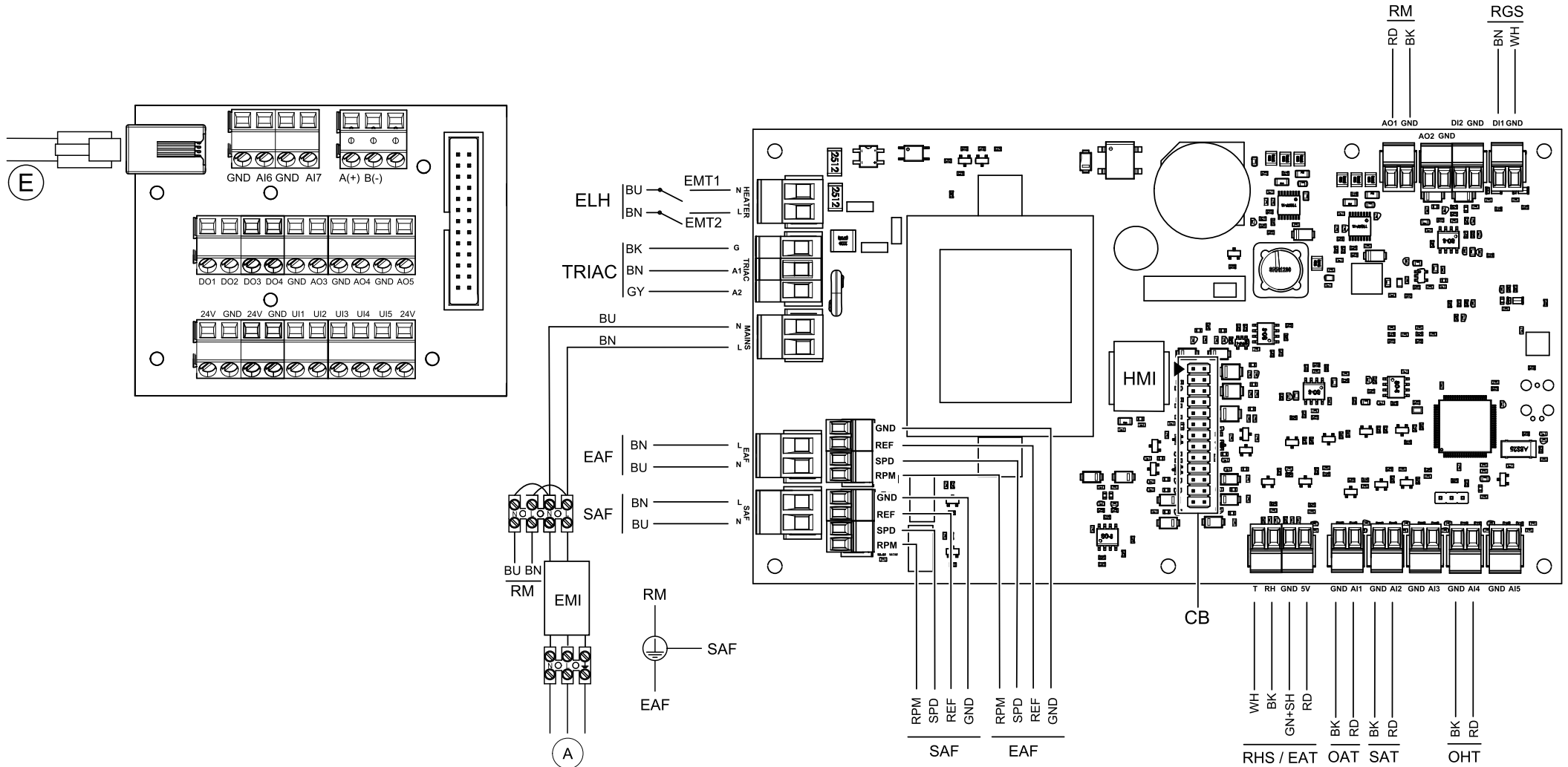


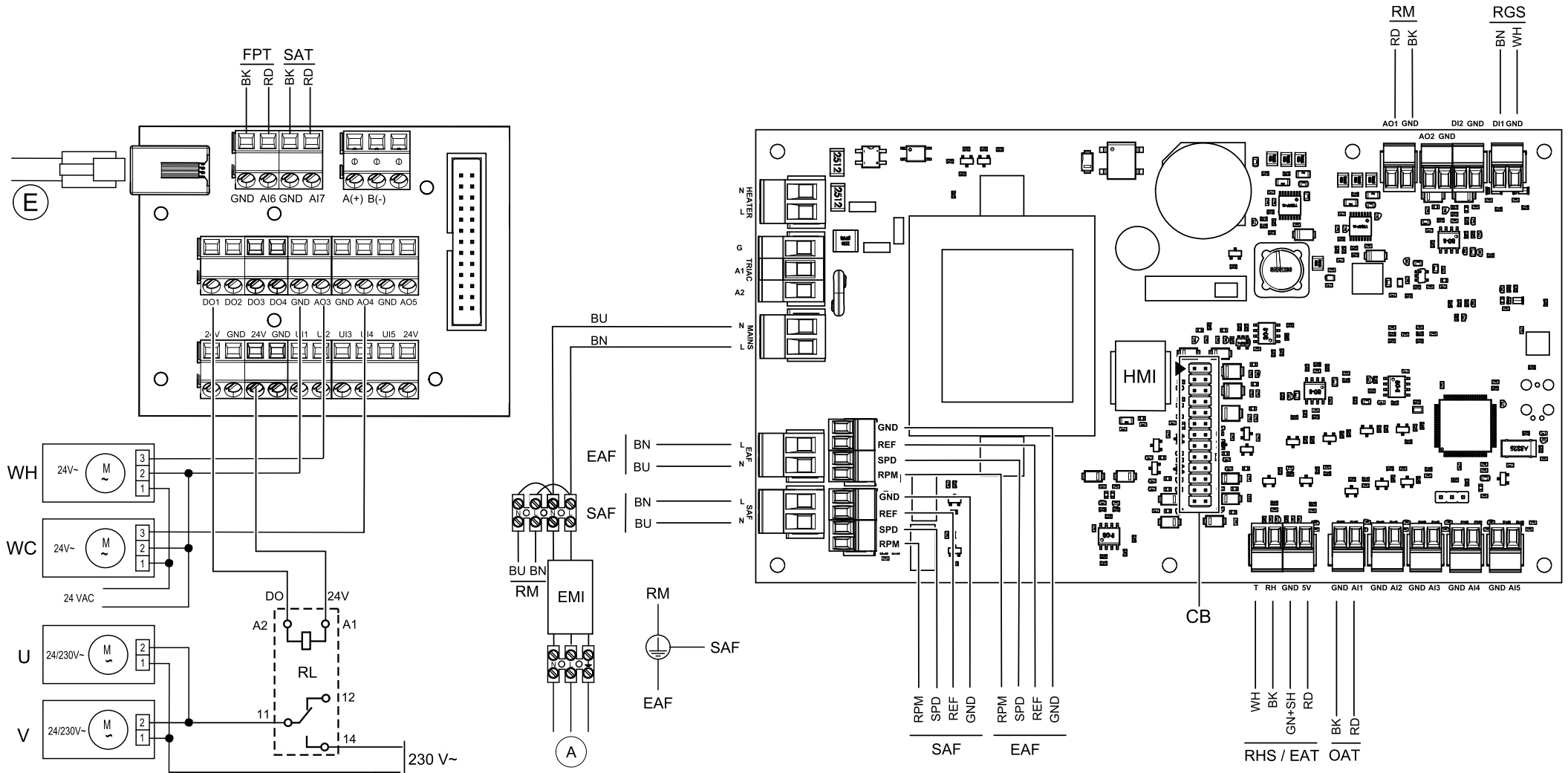
Standardkonfiguration



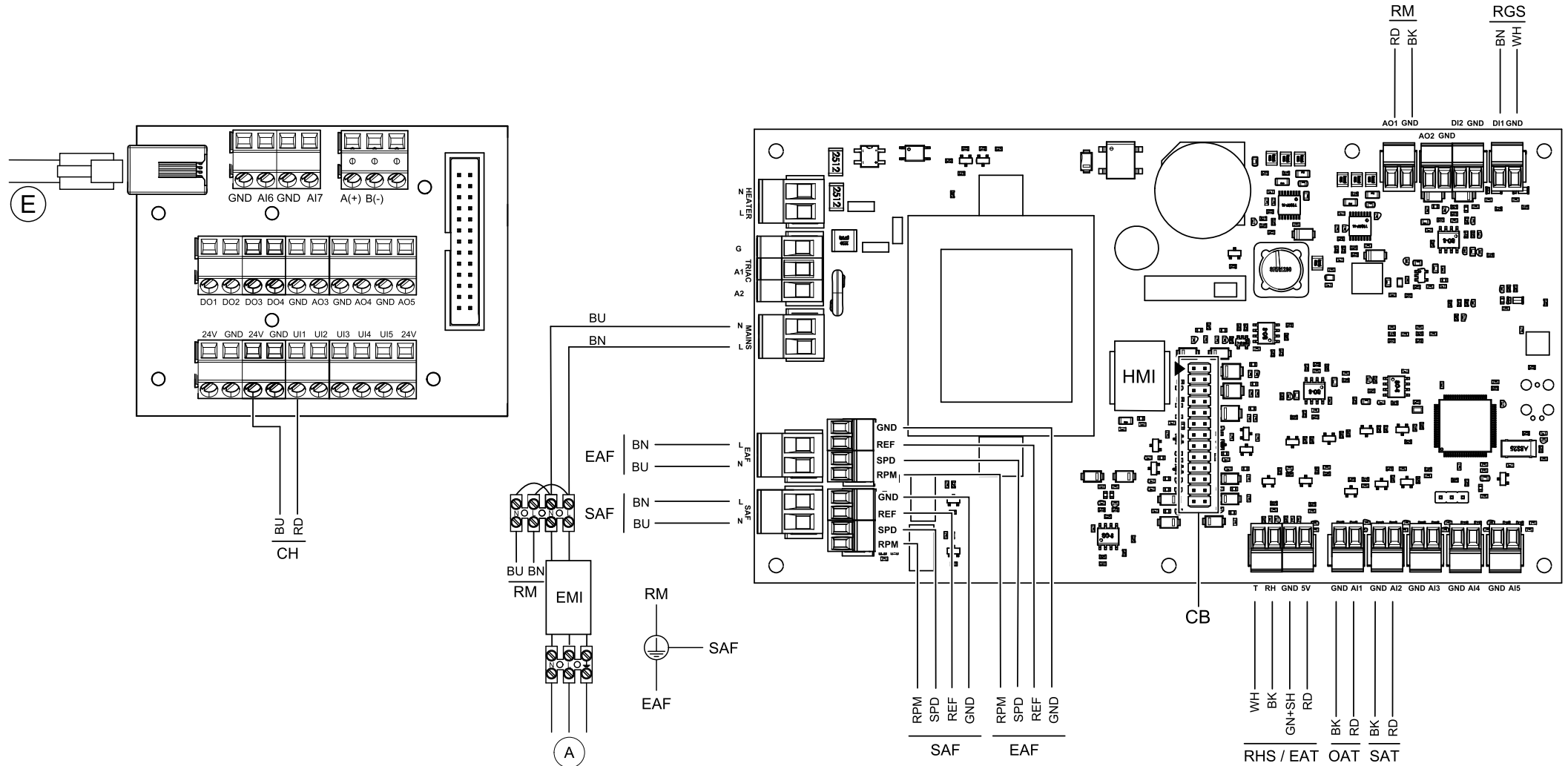
Enheter med elektriskt eftervärmare



Enheter med varmvattenvärme + vattenkylning



Köksfläkt



Symbol	Beskrivning
SAF	Tilluftsfläkt.
EAF	Frånluftsfläkt.
SAT	Givare för tilluftstemperatur. ¹
EMI	Elektromagnetiskt interferensfilter för 230 V AC.
RL	Relä, växlande signal 24V DC
ELH	Elvärmare
CB	Anslutning till extern anslutningsplatta.
OHT	Givare för överhettningsskydd. ²
OAT	Uteluftsgivare.
FPT	Givare för frysskydd ³
RM	Rotormotor.
EMT2	termostat, nödlägestermostat manuell återställning till 120 °C (normalt stängd kontakt).
EMT1	nödlägestermostat, automatisk återställning till 60 °C (normalt stängd kontakt).
RGS	Rotationsvakt (givare).
CH	Spiskåpa.
RHS/EAT	Intern relativ fuktighet/Temperaturgivare för frånluft.
E	Extern kontrollpanel.
A	Nätmatning 230 VAC.
WH	Ventilställdon för vatten, uppvärmning. ⁴
WC	Ventilställdon för vatten, kylning ⁵
U	Spjällmotor uteluft.
V	Spjällmotor avluft.
BU	Blå.
BN	Brun.
BK	Svart.
RD	Röd.
YE	Gul.
GY	Grå.

WH	Vit.
GN	Grön.

- ¹ För vattenuppvärmning/kylning av batteri.
- ² Enheter med elektriskt eftervärmningsbatteri.
- ³ Batteri för vattenuppvärmning.
- ⁴ Vattenvärmare kan anslutas till alla lediga analoga utgångar (AO) via antingen anslutningskort eller huvudkort och kan då konfigureras i HMI.
- ⁵ Vattenkylare kan anslutas till alla lediga analoga utgångar (AO), via antingen anslutningskort eller huvudkort och kan då konfigureras i HMI.