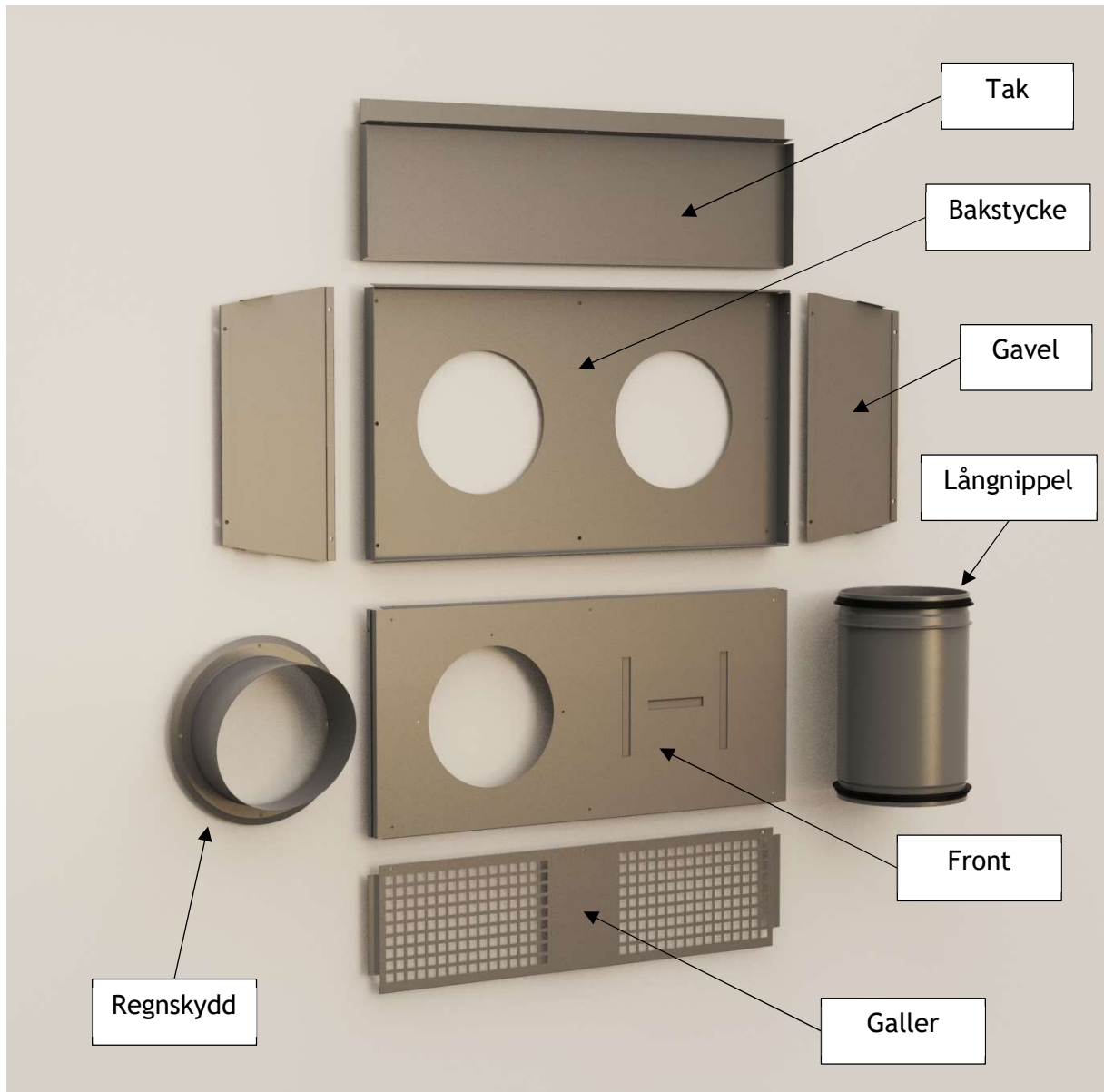


KOMBIDON HUKD

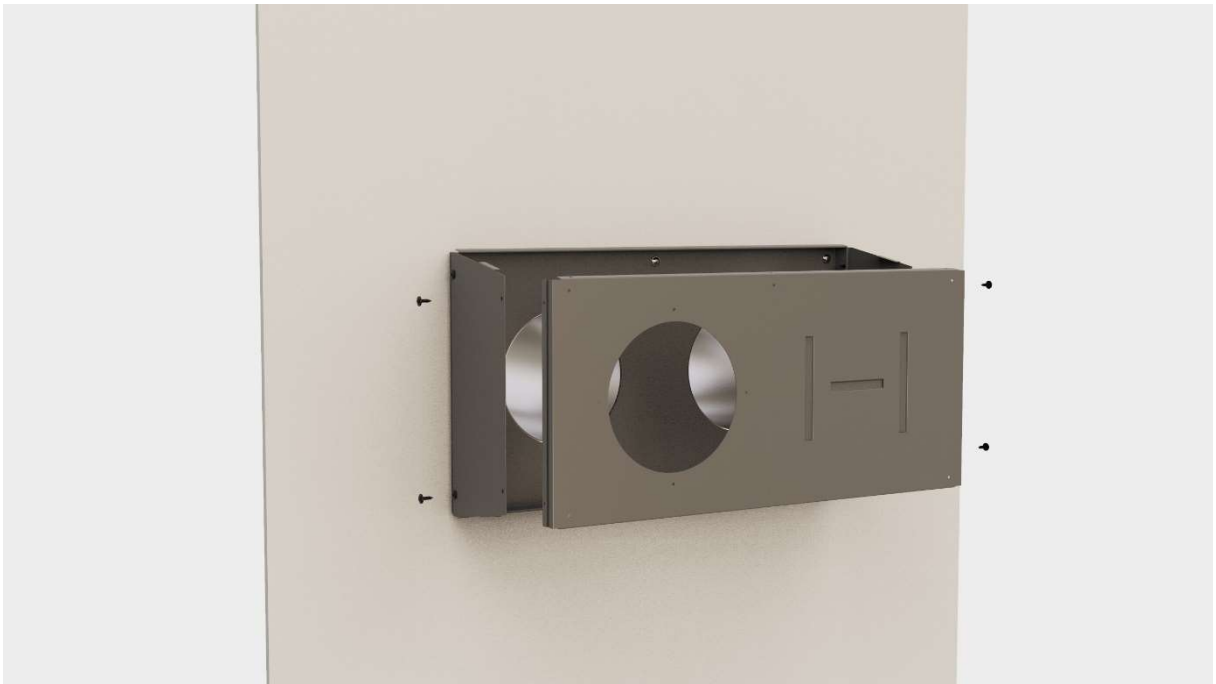
Ingående detaljer i kombidon HUKD. Bakstycke och gavlar är symmetriska dvs. de har ingen speciell upp/ned sida som man behöver ta hänsyn till vid montering.



1. Skruva fast bakstycke mot vägg



2. Haka fast gavlar mot sidan på bakstycket, skruva fast med 2 st skruvar på vardera sida



3. Haka fast front mot gavlar, skruva fast med 2 st skruvar på vardera sida. Hål på front = avluft.



4. Haka fast tak mot baksidan av bakstycket och för över taket runt gavlar och front, skruva fast tak mot framsida av front med 3 st skruvar.



5. Tryck fast regnskydd mot långnippel, se till att stödsick placeras mot baksidan av regnskydd.



6. För in regnskydd med långnippel in i rör i vägg.



7. Skruva fast regnskydd mot front med 4 st skruvar.



8. För in galler under gavlarnas hakar, haka fast baksida av galler mot bakstyckets baksida. Skruva fast galler mot undersida av front med 3 st skruvar.



9. Kombidonet är nu färdigt för bruk.