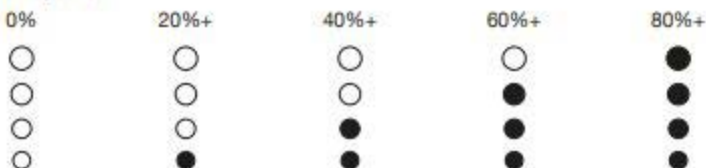


Ladda arbetslampan

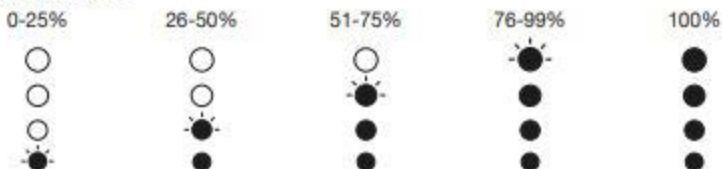
1. Ta bort det vattentäta locket och anslut den medföljande USB-C-laddkabeln i USB-C-porten.
2. Anslut kabelns USB-A-ände till en strömkälla, t.ex. en USB-nätadapter, powerbank eller dator.
3. När alla batteriindikatorer lyser är arbetslampan fulladdad.
4. Koppla bort USB-C-kabeln från arbetslampan och sätt tillbaka det vattentäta locket.

Batteriindikatorer

Batterikapacitet



Laddningsstatus



Funktion

- Tryck på PÅ/AV-knappen för att bläddra igenom de tre inställningarna för ljusstyrkan: Låg – medel – hög – av

ANSI FL1-standard	Hög	Medel	Låg
Lumens	1200 lumen	700 lumen	250 lumen
Candela	494cd	210cd	100cd
Ljuskägla	45m	29m	20m
Användningstid	4.5h	7h	17.5h
Kapslingsklass	IPX7		
Kapslingsklass	1.5 m		

Batterispecifikationer

- Inbyggda litiumjonbatterier på 3,6 V (5100mAh)
- Laddningstid: 5 timmar

Användning och underhåll

- Demontera inte produkten. Det kan orsaka skador på produkten och gör att garantin upphör att gälla.
- Produkten har ett kraftigt ljusflöde. Lys aldrig rakt in i dina egna eller någon annans ögon, eftersom det kan orsaka allvarliga skador.
- Täck inte över produkten när den används, eftersom det skulle kunna orsaka överdriven värmeackumulering.
- Batteriet är förseglat och kan inte bytas, för din egen säkerhet.
- Använd inga rengöringsprodukter som riskerar att skada produkten. Använd en mjuk trasa för att minska risken för repor.
- Produkten använder ett förseglat litiumjonbatteri av typen 18650. Anslut alltid USB försiktigt för att förhindra att vatten eller andra vätskor tränger in i porten. Det kan orsaka skador på enheten och batterierna.
- Ladda batteriet var tredje månad när det inte används för att bibehålla batteriets livslängd.
- Lämna inte batteriet på konstant laddning, eftersom det kan skada batteriet.