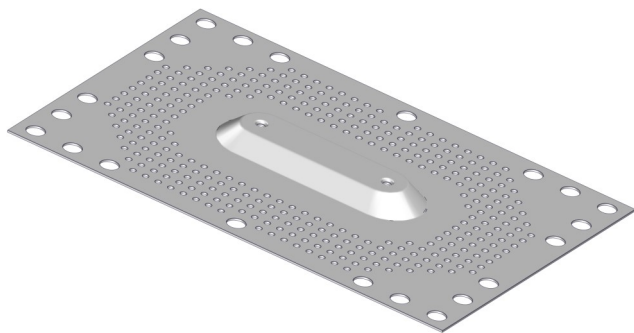
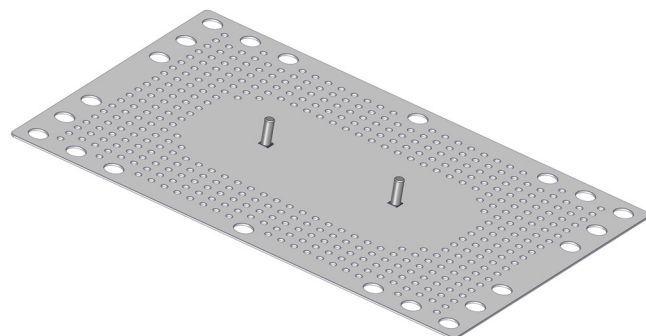


Tätplåt (Bitumentak)

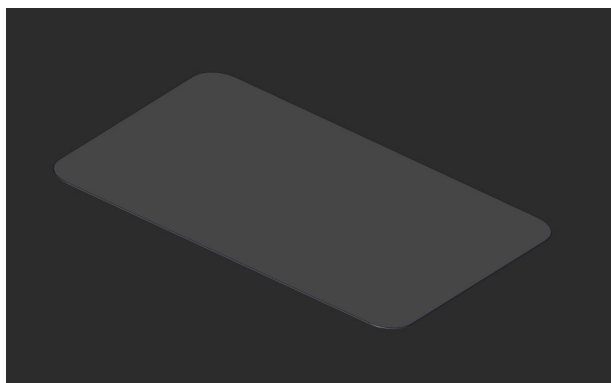
Godkänt för papptak som uppfyller tätskiktsklass TKY-A eller TKY-B



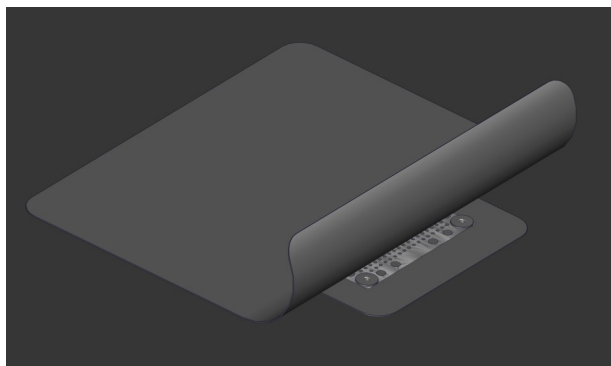
Förhöjd tätplåt



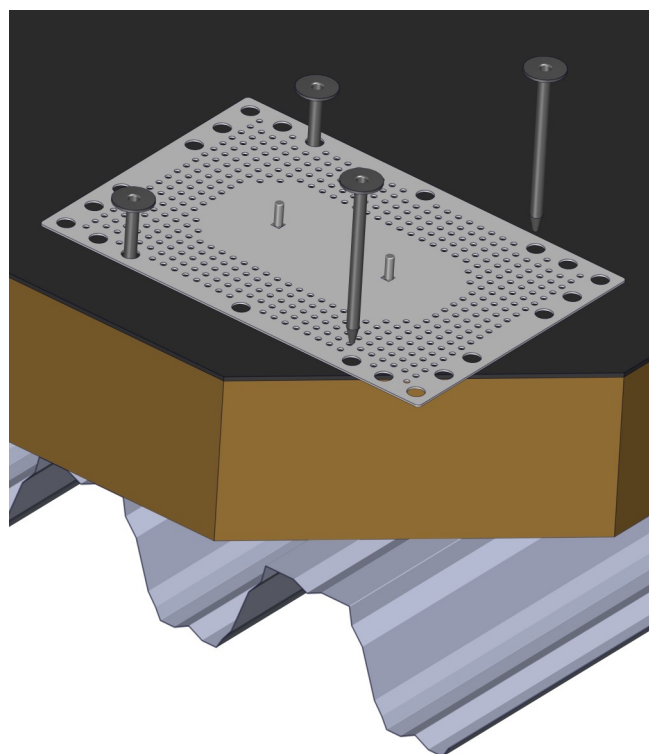
Slät tätplåt med 2 st M10 vagnsbult.



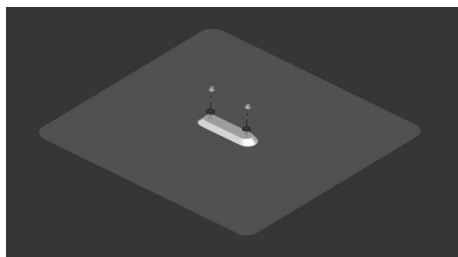
Börja med att lägga ut en bit papp som är större än tätplåten, med undersidan upp.



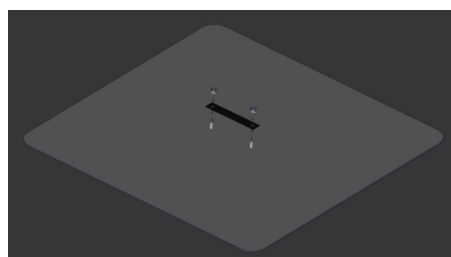
Skär ut hål för bula/vagnsbult och täck över med hel våd takpapp. Alt. på befintlig täckning laglapp min 0,9x0,9m. Värm takpappen så den smälter ihop genom perforeringen med underliggande papp.



Skruva tätplåten med minst 4st hylsor och skruv till underliggande vågtopp i takplåten. Vid råspont skruva tätplåten med 4 st rostfria träskruv, en i varje hörn. Vid montage av stegfäste vrids tätplåten 90 grader.



Montera fäste med 2st bult M10x20 + 2 st gummibrickor.



Montera fäste med 2st mutter M10 + gummibricka.