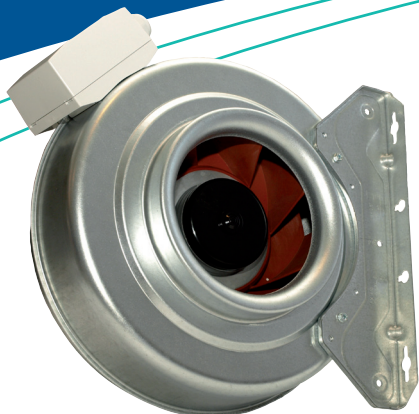


K 160-315 L EC



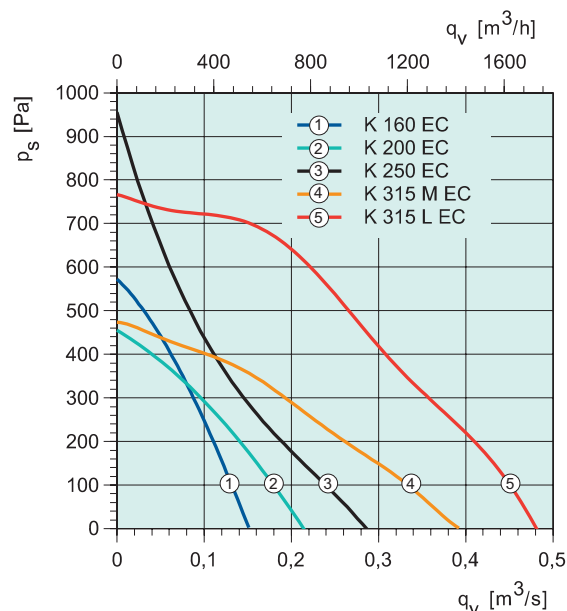
EC-fläktar är mycket energiefektiva och är enkla att reglera. De kan varvtalsregleras steglöst för att matcha luftflödesbehovet, potentiometer

medlevereras. För samma luftflöde förbrukar de avsevärt mindre energi än fläktar med AC-motorer.

EC-motorer bidrar till stora reduceringar av energiförbrukningen, speciellt vid varvtalsreglering. Vid varvtalsreglering är EC-motorns energiförbrukning mycket lägre än för en asynkronmotor med motsvarande effekt. Reducerad energiförbrukning ger garanterat lägre driftskostnader.

K EC-serien är avsedd för montering i kanal. Alla K-fläktar har minst 25 mm lång anslutningsstos. För att underlätta installationen har K-fläktarna förmonterade montagekonsoler som standard. Fästklammer FK gör montering/demontering enkel och förhindrar vibrationsöverföring till kanal. Fläktarna har bakåtböjda skovlar och underhållsfri ytterrotormotor (EC) och levereras med förkopplad potentiometer (0-10V), fabriksinställd på 6-10V.

För att skydda motorn mot överhettning har fläktarna inbyggd termokontakt med elektrisk återställning. Höljet är tillverkat av galvaniserad stålplåt och är falsat vilket ger ett näst intill lufttätt hölje. Om fläkten är kanalansluten kan den installeras utomhus och i våtrum. Detta är möjligt tack vare fläktens täta hölje och kopplingsdosa klass IP 55 med en M20 kabelavlastning/tätning klass IP 68.



8213, 7735, 7791, 7765, 7760

		K 160 EC	K 200 EC	K 250 EC	K 315 M EC	K 315 L EC
Spänning	V/50 Hz	230~	230~	230~	230~	230~
Effekt	W	79.4	78.6	119	166	340
Strömstyrka	A	0.63	0.63	0.92	1.14	2.08
Max luftflöde	m³/s	0,151	0,215	0,287	0,393	0,481
R.p.m.		3105	2468	2628	2113	2719
Ljudnivå 3 m	dB(A)	47	51	46	50	57
Vikt	kg	3	3.8	3.5	7	7
Isolationsklass, motor		B	B	B	B	B
Kapslingsklass, motor	IP	44	44	44	44	44